

# Dom w begoniach 2 (G)

PEŁNOBRANŻOWE ODBICIE LUSTRZANE

**archon**  
PROJEKTY DOMÓW

Dom jednorodzinny z poddaszem użytkowym  
3 pokoje, 1 kuchnia, 1 łazienka, spiżarnia, toaleta,  
kotłownia, garderoby, antresola, garaż, strych

**powierzchnia domu: 102,95 m<sup>2</sup>**  
(bez kotłowni, garażu, strychu)

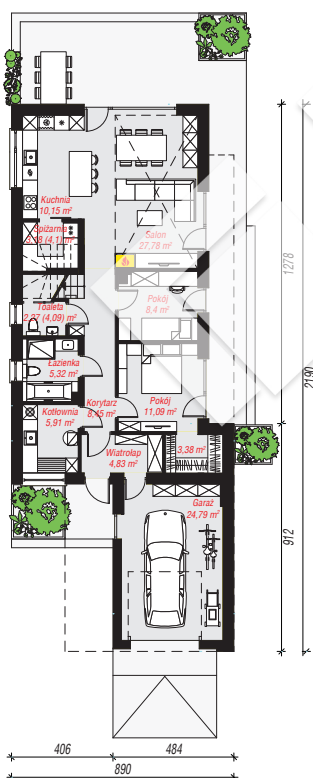
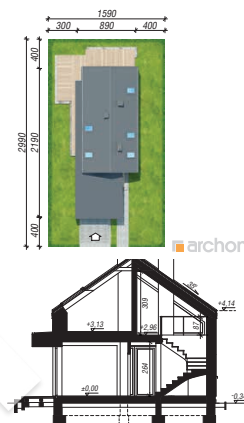
powierzchnia garażu: 24,79 m<sup>2</sup>  
powierzchnia strychu: 35,41 m<sup>2</sup>  
powierzchnia kotłowni: 5,91 m<sup>2</sup>

powierzchnia zabudowy: 155,54 m<sup>2</sup>  
powierzchnia podłóg: 194,15 m<sup>2</sup>  
kubatura: 905,16 m<sup>3</sup>  
wysokość budynku: 7,24 m  
powierzchnia dachu: 146,60 m<sup>2</sup>

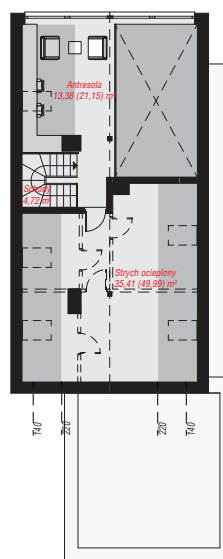
min. wymiary działki: 29,90 x 15,90 m  
po adaptacji\*: 13,40 x 29,90 m  
(Likwidacja okien na elewacjach bocznych, skrócenie okapów.)

## Technologia i konstrukcja

**ściany:** bloczek z betonu komórkowego H-H 24 cm, styropian Termo Organika 20 cm, tynk; **strop:** płyta żelbetowa; **ścianka kolankowa:** 87 cm; **dach:** dwuspadowy, nachylenie 35 st., więźba drewniana, dachówka ceramiczna, okno dachowe 3; **kocioł:** gazowy



PARTER: 115,55 (118,29) m<sup>2</sup>



PODDASZE: 53,51 (75,86) m<sup>2</sup>



Do projektu możesz wprowadzić zmiany,  
na które wyrazimy bezpłatną zgodę.

Zobacz dostępne wersje projektu,  
wizualizacje wnętrz i zdjęcia z realizacji  
na [www.archon.pl](http://www.archon.pl)