

Dom w arkadiach 5

PEŁNOBRANŻOWE ODBICIE LUSTRZANE

Dom jednorodzinny z poddaszem użytkowym
5 pokoi, 1 kuchnia, 2 łazienki, spiżarka, garderoby

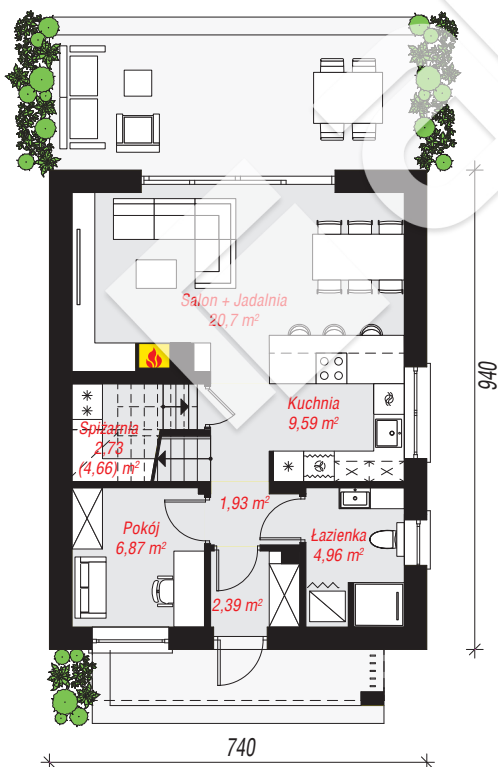
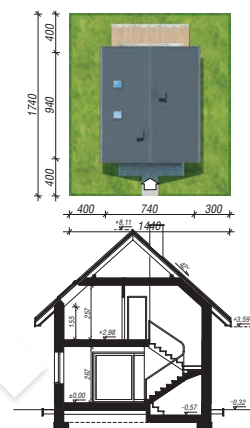
powierzchnia domu: 95,18 m²

powierzchnia zabudowy: 69,90 m²
powierzchnia podłóg: 102,19 m²
kubatura: 489,16 m³
wysokość budynku: 8,43 m
powierzchnia dachu: 136,17 m²

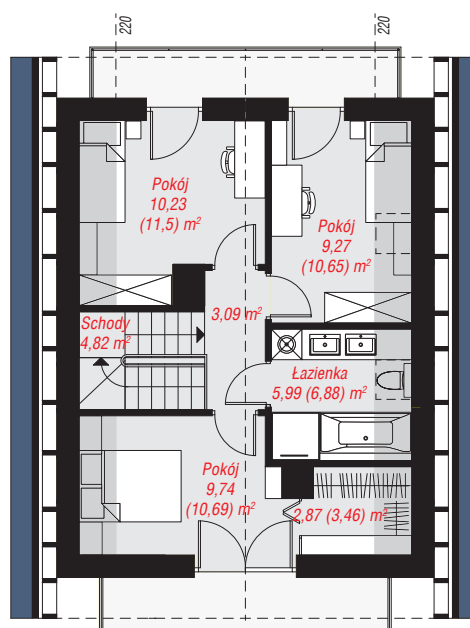
min. wymiary działki: 17,40 x 14,40 m
po adaptacji*: 10,40 x 17,40 m
(Likwidacja okien na ścianie bocznej i okien dachowych, skrócenie okapów.)

Technologia i konstrukcja

ściany: bloczek z betonu komórkowego H+H 24 cm, styropian Termo Organika 20 cm, tynk; **strop:** płyta żelbetowa; **ścianka kolankowa:** 155 cm; **dach:** dwuspadowy, nachylenie 42 st., więźba drewniana, dachówka ceramiczna, okno dachowe 3; **kocioł:** gazowy



PARTER: 49,17 (51,10) m²



PODDASZE: 46,01 (51,09) m²



Do projektu możesz wprowadzić zmiany, na które wyrazimy bezpłatną zgodę.

Zobacz dostępne wersje projektu, wizualizacje wnętrz i zdjęcia z realizacji na www.archon.pl