

Dom w kupidynkach (GR2)

Dom dwurodzinny (jednorodzinny dwulokalowy) z poddaszem użytkowym
12 pokoi, 2 kuchnie, 4 łazienki, spiżarnia, garderoby, pomieszczenie gospodarcze, garaż

powierzchnia domu: 256,82 m²
(bez garażu)

powierzchnia garażu: 35,72 m²

powierzchnia zabudowy: 196,73 m²

powierzchnia podłóg: 306,80 m²

kubatura: 1 402,15 m³

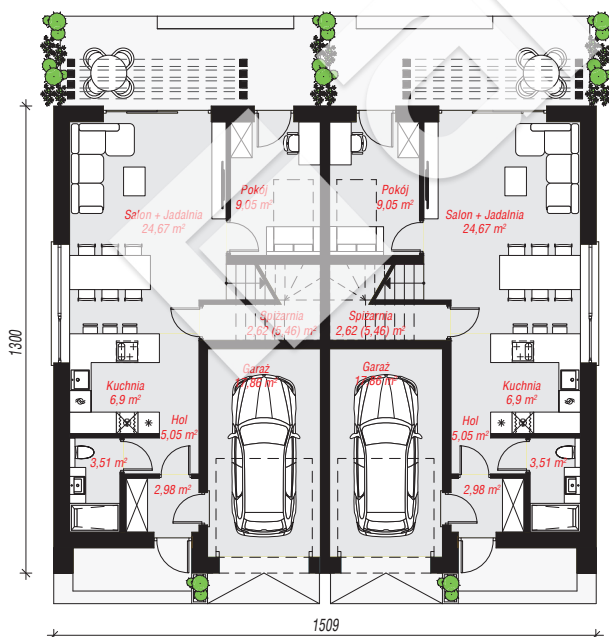
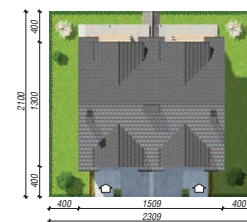
wysokość budynku: 8,73 m

powierzchnia dachu: 281,10 m²

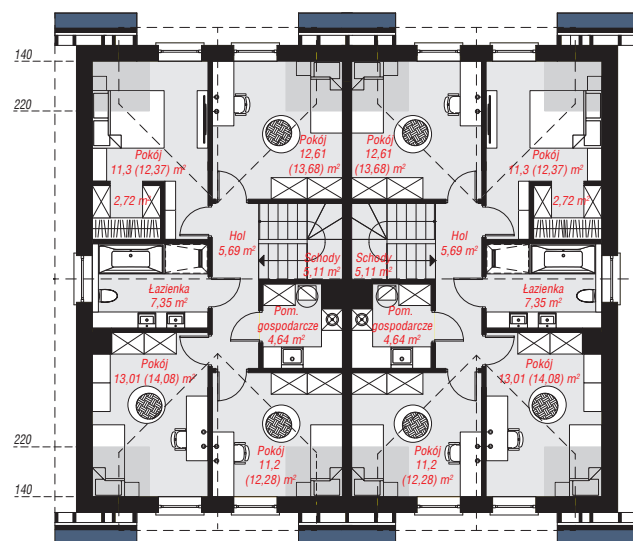
min. wymiary działki: 21,00 x 23,09 m

Technologia i konstrukcja

ściany: bloczek z betonu komórkowego H+H 24 cm, styropian Termo Organika 20 cm, tynk; **strop:** płyta żelbetowa; **ścianka kolankowa:** 140 cm; **dach:** dwuspadowy, nachylenie 30 st., więźba drewniana, dachówka ceramiczna; **kocioł:** gazowy



PARTER: 145,28 (150,96) m²



PODDASZE: 147,26 (155,84) m²



Do projektu możesz wprowadzić zmiany, na które wyrazimy bezpłatną zgodę.

Zobacz dostępne wersje projektu, wizualizacje wnętrz i zdjęcia z realizacji na www.archon.pl