

# Dom - Miniaturka 3 (A)

Dom jednorodzinny z poddaszem użytkowym  
5 pokoi, 1 kuchnia, 2 łazienki, kotłownia

**powierzchnia domu:** 89,76 m<sup>2</sup>  
(bez kotłowni)

**powierzchnia kotłowni:** 4,58 m<sup>2</sup>

powierzchnia zabudowy: 69,62 m<sup>2</sup>

powierzchnia podłóg: 101,63 m<sup>2</sup>

kubatura: 465,69 m<sup>3</sup>

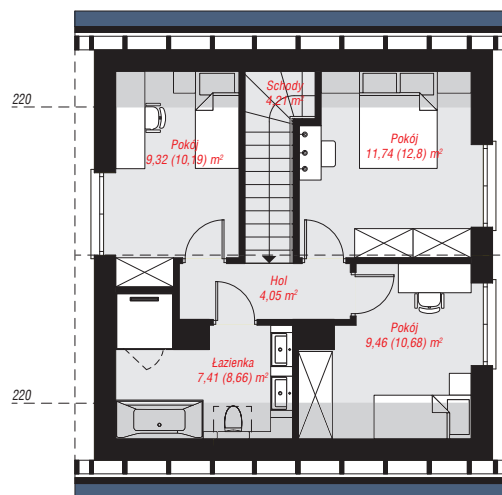
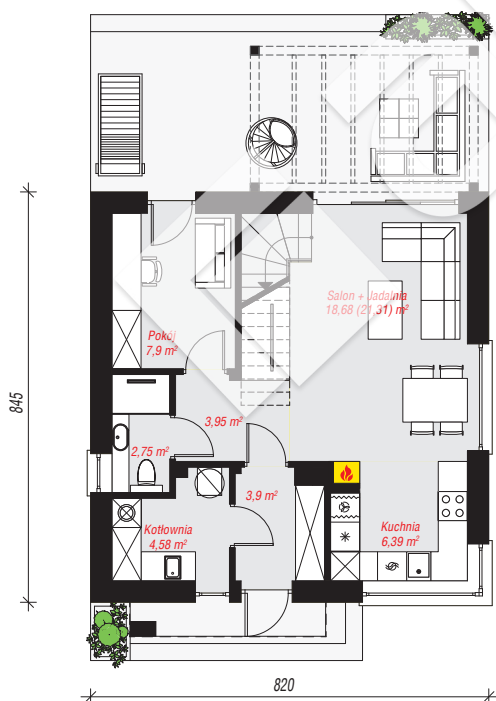
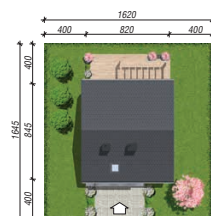
wysokość budynku: 8,20 m

powierzchnia dachu: 110,40 m<sup>2</sup>

min. wymiary działki: 16,45 x 16,20 m

## Technologia i konstrukcja

**ściany:** bloczek z betonu komórkowego H+H 24 cm, styropian Termo Organika 20 cm, tynk; **strop:** płyta żelbetowa; **ścianka kolankowa:** 168 cm; **dach:** dwuspadowy, nachylenie 35 st., więźba drewniana, dachówka ceramiczna, okno dachowe 3; **kocioł:** gazowy



PARTER: 48,44 (51,21) m<sup>2</sup>

PODDASZE: 45,90 (50,42) m<sup>2</sup>



Do projektu możesz wprowadzić zmiany, na które wyrazimy bezpłatną zgodę.

Zobacz dostępne wersje projektu, wizualizacje wnętrz i zdjęcia z realizacji na [www.archon.pl](http://www.archon.pl)