

Dom w riveach 5 (GR2)

Dom dwurodzinny (jednorodzinny dwulokalowy) z poddaszem użytkowym
10 pokoi, 2 kuchnie, 2 łazienki, toaleta, garderoby, garaż

powierzchnia domu: 184,90 m²
(bez garażu)

powierzchnia garażu: 33,86 m²

powierzchnia zabudowy: 149,16 m²

powierzchnia podłóg: 228,28 m²

kubatura: 1 092,90 m³

wysokość budynku: 9,23 m

powierzchnia dachu: 225,80 m²

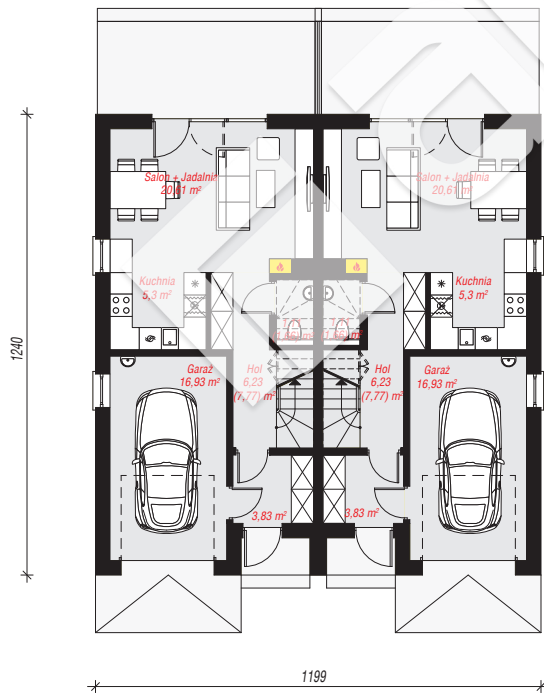
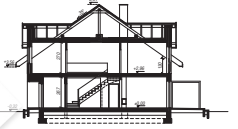
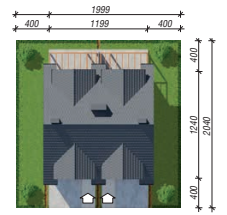
min. wymiary działki: 20,40 x 19,99 m

po adaptacji*: 17,99 x 20,40 m

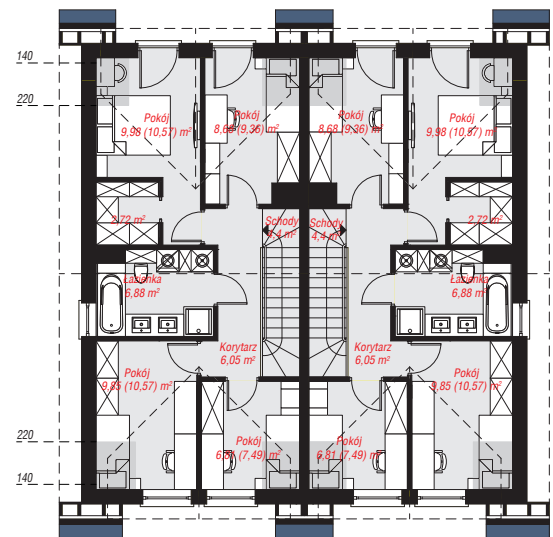
(Likwidacja okien na ścianach szczytowych.)

Technologia i konstrukcja

ściany: pustak ceramiczny Porotherm 18,8 cm, styropian Termo Organika 20 cm, tynk; **strop:** płyta żelbetowa; **ścianka kolankowa:** 130 cm; **dach:** dwuspadowy, nachylenie 35 st., więźba drewniana, dachówka ceramiczna; **kocioł:** piecyki gazowe w mieszkaniach



PARTER: 108,02 (112,20) m²



PODDASZE: 110,74 (116,08) m²



Do projektu możesz wprowadzić zmiany, na które wyrazimy bezpłatną zgodę.

Zobacz dostępne wersje projektu, wizualizacje wnętrz i zdjęcia z realizacji na www.archon.pl