

Dom w balsamowcach 15 (G)

PEŁNOBRANŻOWE ODBICIE LUSTRZANE

Dom jednorodzinny z poddaszem użytkowym
5 pokoi, 1 kuchnia, 2 łazienki, spiżarka, toaleta,
kotłownia, pralnia, garderoby, garaż, strych

powierzchnia domu: 125,72 m²
(bez kotłowni, garażu, strychu)

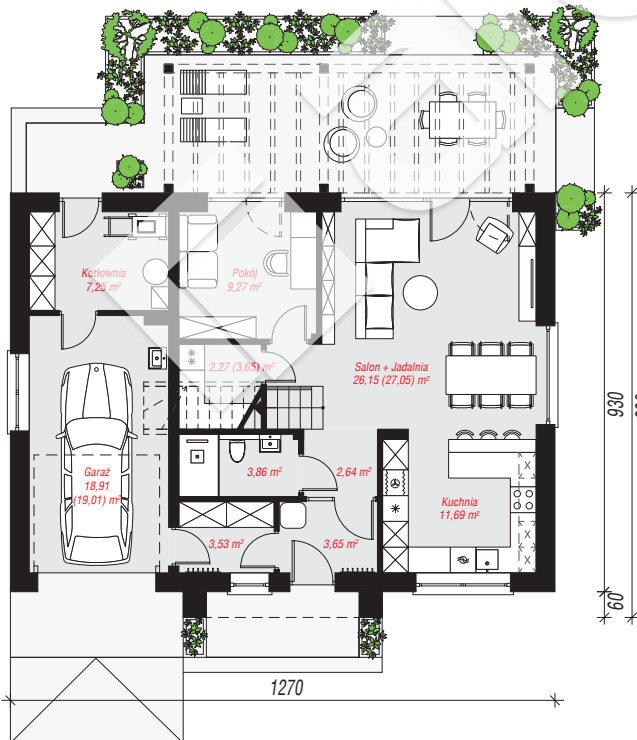
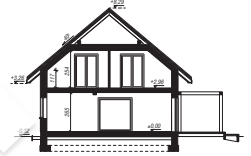
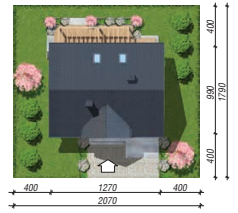
powierzchnia garażu: 18,91 m²
powierzchnia strychu: 17,37 m²
powierzchnia kotłowni: 7,25 m²

powierzchnia zabudowy: 121,35 m²
powierzchnia podłóg: 186,15 m²
kubatura: 813,26 m³
wysokość budynku: 8,61 m
powierzchnia dachu: 204,50 m²

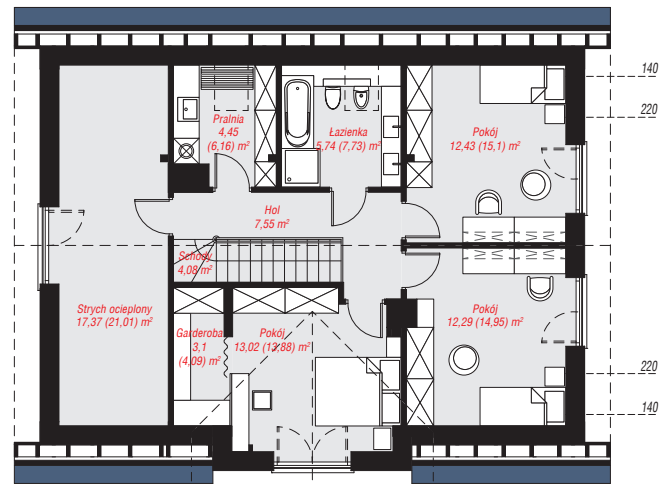
min. wymiary działki: 17,90 x 20,70 m
po adaptacji*: 19,70 x 17,90 m
(Likwidacja okien na elewacji bocznej od strony garażu.)

Technologia i konstrukcja

ściany: bloczek z betonu komórkowego H+H 24 cm, styropian Termo Organika 20 cm, tynk; **strop:** płyta żelbetowa; **ścianka kolankowa:** 117 cm; **dach:** dwuspadowy, nachylenie 40 st., więźba drewniana, blacha dachówkowa, okno dachowe 3; **kocioł:** gazowy, możliwość zamiany na paliwo stałe po adaptacji (pow. kotłowni powyżej 6m²)



PARTER: 89,22 (91,60) m²



PODDASZE: 80,03 (94,55) m²



Do projektu możesz wprowadzić zmiany,
na które wyrazimy bezpłatną zgodę.

Zobacz dostępne wersje projektu,
wizualizacje wnętrz i zdjęcia z realizacji
na www.archon.pl