

Dom w renklodach 23 (G2E)

PEŁNOBRANŻOWE ODBICIE LUSTRZANE

archon
PROJEKTY DOMÓW

Dom jednorodzinny parterowy
4 pokoje, 1 kuchnia, 2 łazienki, kotłownia,
garderoby, garaż

powierzchnia domu: 108,35 m²
(bez kotłowni, garażu)

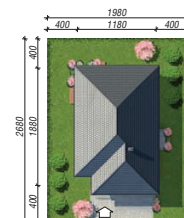
powierzchnia garażu: 35,56 m²
powierzchnia kotłowni: 8,52 m²

powierzchnia zabudowy: 214,53 m²
powierzchnia podłóg: 152,43 m²
kubatura: 1 140,09 m³
wysokość budynku: 7,45 m
powierzchnia dachu: 306,50 m²

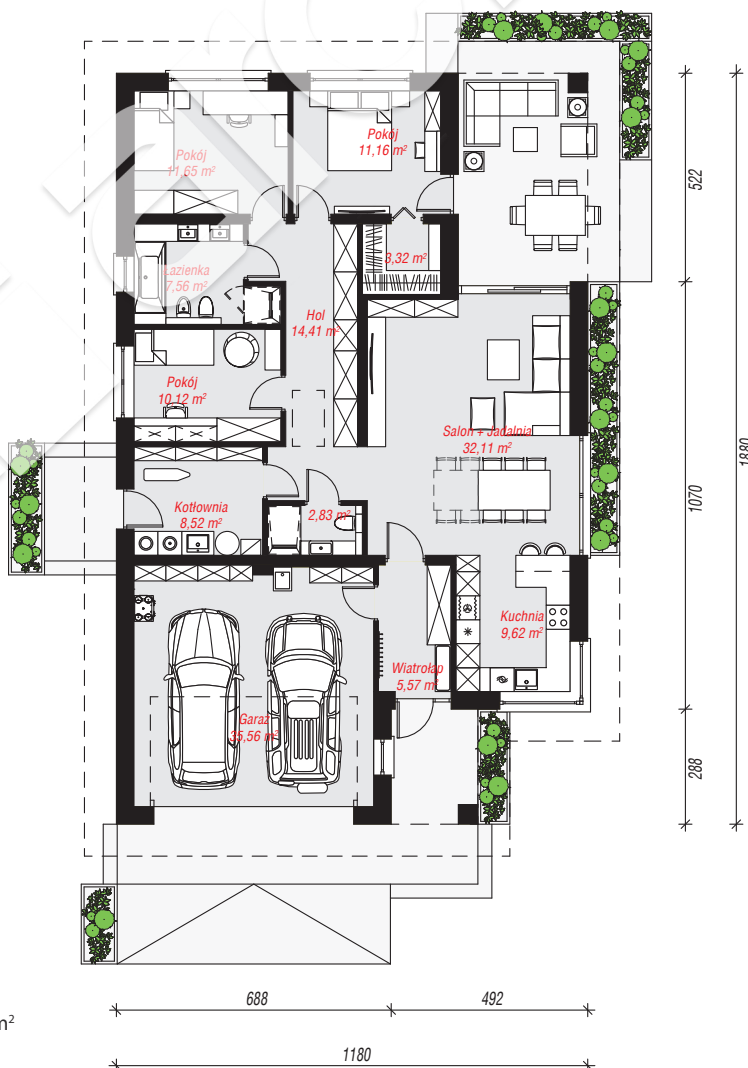
min. wymiary działki: 26,80 x 19,80 m
po adaptacji*: 19,80 x 25,80 m
(Zmiana lokalizacji okien na elewacji tylnej.)

Technologia i konstrukcja

ściany: bloczek z betonu komórkowego H+H 24 cm,
styropian Termo Organika 20 cm, tynk; **strop:** płyta
żelbetowa; **dach:** czterospadowy, nachylenie 30 st.,
więźba drewniana, dachówka ceramiczna; **kocioł:**
gazowy



archon



Do projektu możesz wprowadzić zmiany,
na które wyrazimy bezpłatną zgodę.

Zobacz dostępne wersje projektu,
wizualizacje wnętrz i zdjęcia z realizacji
na www.archon.pl