

Dom w brabantach

PEŁNOBRANŻOWE ODBICIE LUSTRZANE

Dom jednorodzinny z poddaszem użytkowym
4 pokoje, 1 kuchnia, 2 łazienki, spiżarka, toaleta,
kotłownia, pralnia, garderoby, garaż

powierzchnia domu: 128,77 m²
(bez kotłowni, garażu)

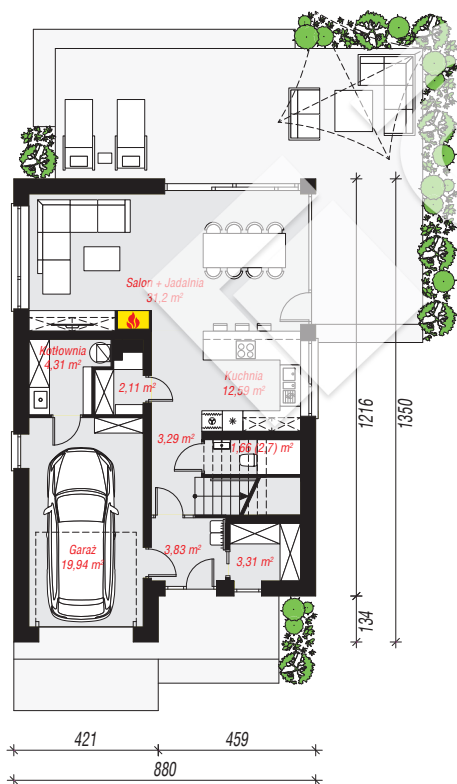
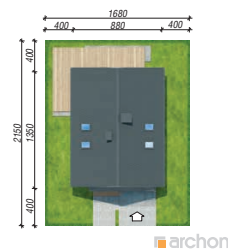
powierzchnia garażu: 19,94 m²
powierzchnia kotłowni: 4,31 m²

powierzchnia zabudowy: 113,54 m²
powierzchnia podłóg: 165,05 m²
kubatura: 768,04 m³
wysokość budynku: 8,86 m
powierzchnia dachu: 196,27 m²

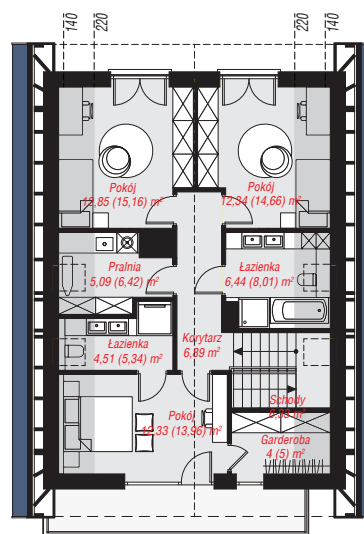
min. wymiary działki: 21,50 x 16,80 m
po adaptacji*: 14,30 x 21,50 m
(Likwidacja otworów okiennych oraz okien połaciowych w ścianie bocznej od strony garażu. Zmniejszenie okapów.)

Technologia i konstrukcja

ściany: bloczek z betonu komórkowego H+H 24 cm, styropian Termo Organika 20 cm, tynk; **strop:** płyta żelbetowa; **ścianka kolankowa:** 127 cm; **dach:** dwuspadowy, nachylenie 42 st., więźba drewniana, dachówka ceramiczna, okno dachowe 3; **kocioł:** gazowy



PARTER: 82,24 (83,28) m²



PODDASZE: 70,78 (81,77) m²



Do projektu możesz wprowadzić zmiany, na które wyrazimy bezpłatną zgodę.

Zobacz dostępne wersje projektu, wizualizacje wnętrz i zdjęcia z realizacji na www.archon.pl