

# Dom we frezjach 2 (G)

PEŁNOBRANŻOWE ODBICIE LUSTRZANE

**archon**  
PROJEKTY DOMÓW

Dom jednorodzinny z poddaszem użytkowym  
4 pokoje, 1 kuchnia, 2 łazienki, spiżarka, kotłownia,  
pralnia, garderoby, garaż

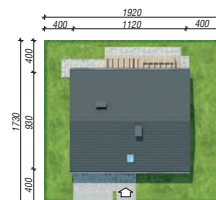
**powierzchnia domu:** 119,70 m<sup>2</sup>  
(bez kotłowni, garażu)

**powierzchnia garażu:** 19,71 m<sup>2</sup>  
**powierzchnia kotłowni:** 6,13 m<sup>2</sup>

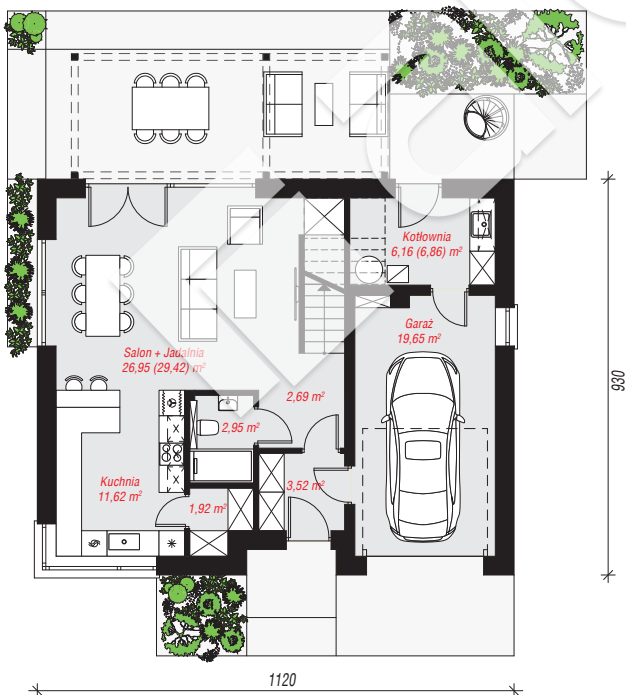
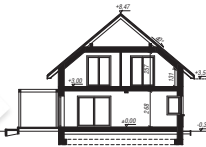
**powierzchnia zabudowy:** 104,57 m<sup>2</sup>  
**powierzchnia podłóg:** 158,65 m<sup>2</sup>  
**kubatura:** 712,62 m<sup>3</sup>  
**wysokość budynku:** 8,79 m  
**powierzchnia dachu:** 182,10 m<sup>2</sup>  
**min. wymiary działki:** 17,30 x 19,20 m

## Technologia i konstrukcja

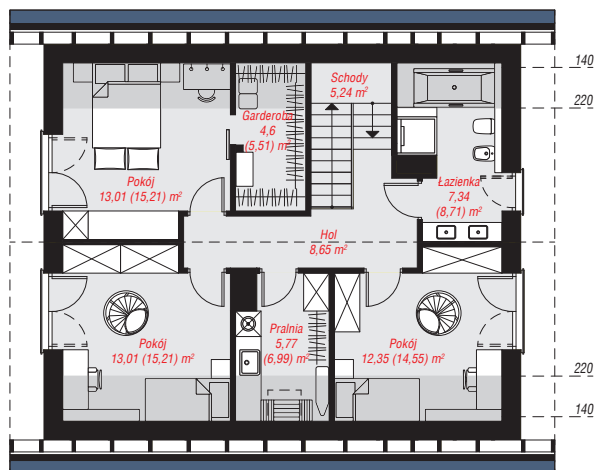
**ściany:** bloczek z betonu komórkowego H+H 24 cm, styropian Termo Organika 20 cm, tynk; **strop:** płyta żelbetowa; **ścianka kolankowa:** 131 cm; **dach:** dwuspadowy, nachylenie 40 st., więźba drewniana, dachówka ceramiczna, okno dachowe 3; **kocioł:** gazowy, możliwość zamiany na paliwo stałe po adaptacji (pow. kotłowni powyżej 6m<sup>2</sup>)



archon



PARTER: 75,54 (78,60) m<sup>2</sup>



PODDASZE: 70,00 (80,05) m<sup>2</sup>



Do projektu możesz wprowadzić zmiany,  
na które wyrazimy bezpłatną zgodę.

Zobacz dostępne wersje projektu,  
wizualizacje wnętrz i zdjęcia z realizacji  
na [www.archon.pl](http://www.archon.pl)