

# Dom w mimozach 2 (G)

PEŁNOBRANŻOWE ODBICIE LUSTRZANE

Dom jednorodzinny z poddaszem użytkowym  
5 pokoi, 1 kuchnia, 2 łazienki, spiżarka, kotłownia,  
pralnia, garderoby, garaż

**powierzchnia domu:** 139,26 m<sup>2</sup>  
(bez kotłowni, garażu)

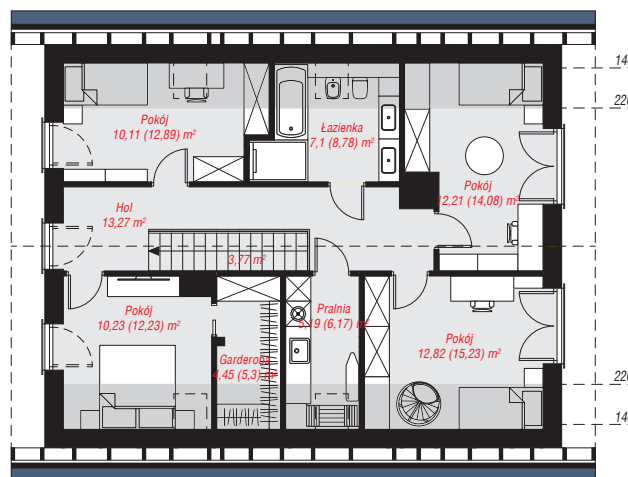
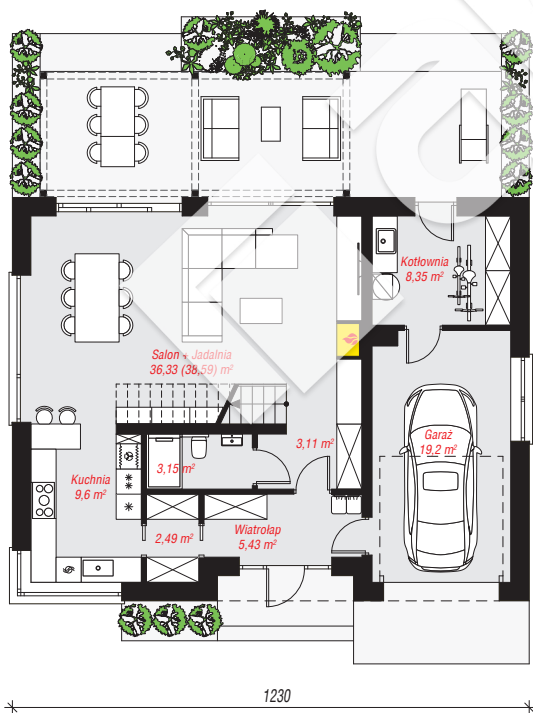
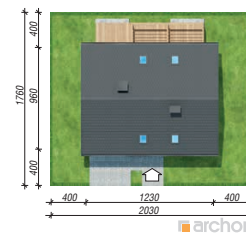
powierzchnia garażu: 19,20 m<sup>2</sup>  
powierzchnia kotłowni: 8,35 m<sup>2</sup>

powierzchnia zabudowy: 118,52 m<sup>2</sup>  
powierzchnia podłóg: 181,64 m<sup>2</sup>  
kubatura: 814,10 m<sup>3</sup>  
wysokość budynku: 8,91 m  
powierzchnia dachu: 203,20 m<sup>2</sup>

min. wymiary działki: 17,60 x 20,30 m

## Technologia i konstrukcja

**ściany:** bloczek z betonu komórkowego H+H 24 cm, styropian Termo Organika 20 cm, tynk; **strop:** płyta żelbetowa; **ścianka kolankowa:** 130 cm; **dach:** dwuspadowy, nachylenie 40 st., więźba drewniana, dachówka ceramiczna, okno dachowe 3; **kocioł:** gazowy, możliwość zamiany na paliwo stałe po adaptacji (pow. kotłowni powyżej 6m<sup>2</sup>)



PARTER: 87,66 (89,92) m<sup>2</sup>

PODDASZE: 79,15 (91,72) m<sup>2</sup>



Do projektu możesz wprowadzić zmiany, na które wyrazimy bezpłatną zgodę.

Zobacz dostępne wersje projektu, wizualizacje wnętrz i zdjęcia z realizacji na [www.archon.pl](http://www.archon.pl)