

Dom w riveach 9 (GR2B)

PEŁNOBRANŻOWE ODBICIE LUSTRZANE

Dom dwurzędny do zabudowy bliźniaczej z poddaszem użytkowym
8 pokoi, 2 łazienki, toaleta, garderoby, garaż

powierzchnia domu: 193,58 m²
(bez garażu)

powierzchnia garażu: 33,86 m²

powierzchnia zabudowy: 137,05 m²

powierzchnia podłóg: 233,66 m²

kubatura: 1 084,43 m³

wysokość budynku: 9,95 m

powierzchnia dachu: 164,84 m²

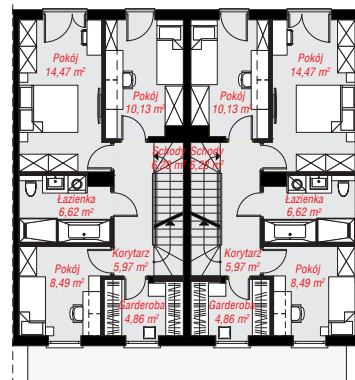
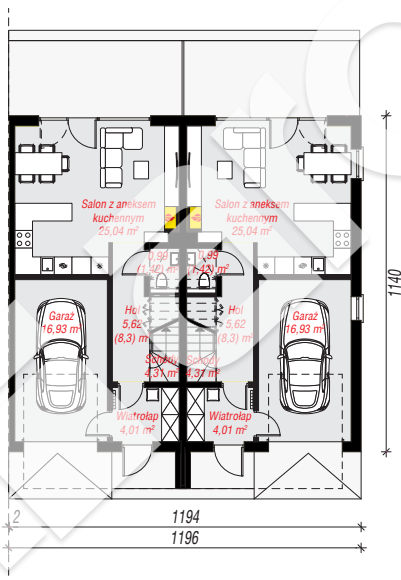
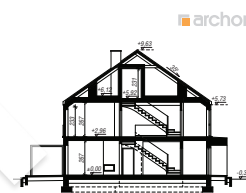
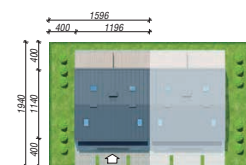
min. wymiary działki: 19,40 x 15,96 m

po adaptacji*: 14,96 x 19,40 m

(Likwidacja okien w ścianie bocznej.)

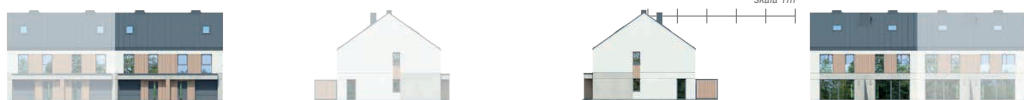
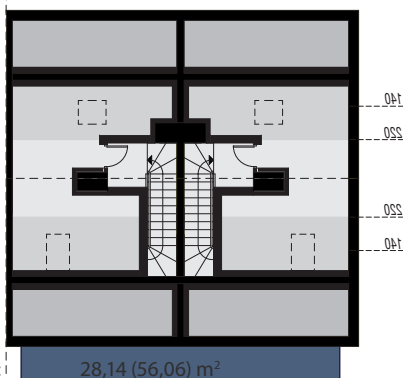
Technologia i konstrukcja

ściany: pustak ceramiczny Porotherm 18,8 cm, styropian Termo Organika 15 cm, tynk; **strop:** płyta żelbetowa; **ścianka kolankowa:** 233 cm; **dach:** dwuspadowy, nachylenie 35 st., więźba drewniana, blacha, okno dachowe 3; **kocioł:** gazowy



PARTER: 113,80 (120,02) m²

PODDASZE: 113,64 (0,00) m²



Do projektu możesz wprowadzić zmiany, na które wyrazimy bezpłatną zgodę.

Zobacz dostępne wersje projektu, wizualizacje wnętrz i zdjęcia z realizacji na www.archon.pl