

Dom w kamisjach 2 (G2)

PEŁNOBRANŻOWE ODBICIE LUSTRZANE

Dom jednorodzinny parterowy
5 pokoi, 1 kuchnia, 2 łazienki, spiżarka, kotłownia,
pralnia, garaż

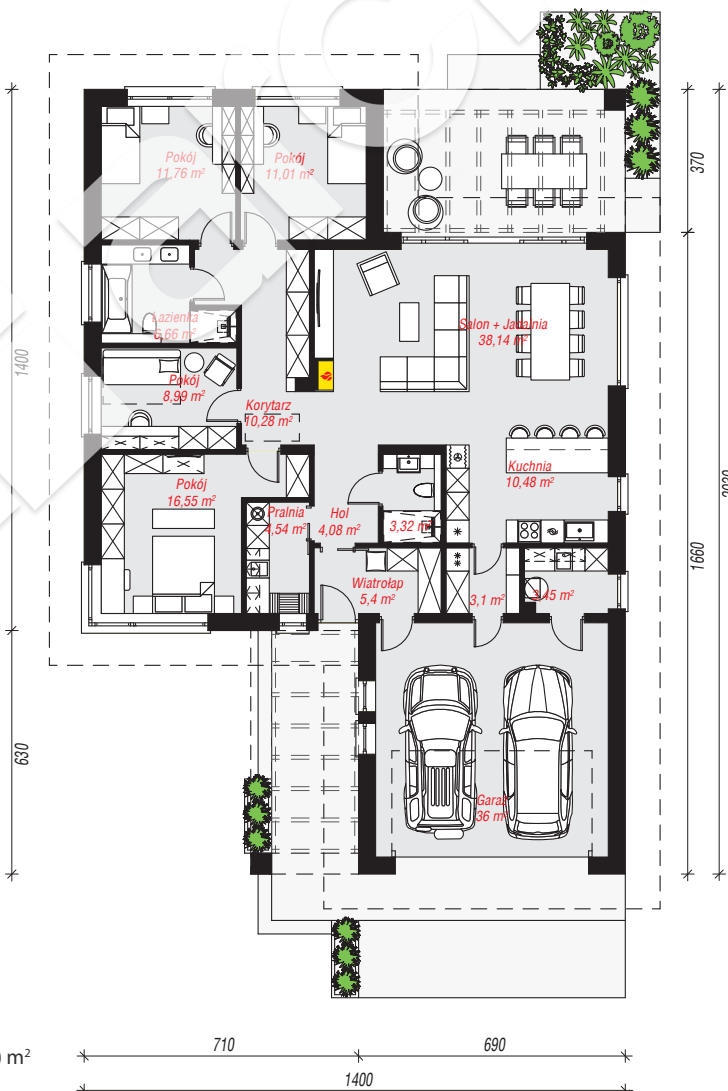
powierzchnia domu: 134,41 m²
(bez kotłowni, garażu)

powierzchnia garażu: 36,00 m²
powierzchnia kotłowni: 3,45 m²

powierzchnia zabudowy: 216,99 m²
powierzchnia podłóg: 173,86 m²
kubatura: 1 224,71 m³
wysokość budynku: 7,21 m
powierzchnia dachu: 324,81 m²
min. wymiary działki: 28,30 x 22,00 m

Technologia i konstrukcja

ściany: bloczek z betonu komórkowego H+H 24 cm, styropian Termo Organika 20 cm, tynk; **strop:** płyta żelbetowa; **dach:** dwuspadowy, nachylenie 30 st., więźba drewniana, dachówka ceramiczna; **kocioł:** gazowy



Do projektu możesz wprowadzić zmiany, na które wyrazimy bezpłatną zgodę.

Zobacz dostępne wersje projektu, wizualizacje wnętrz i zdjęcia z realizacji na www.archon.pl