

Dom w riveach (GSA)

Dom do zabudowy szeregowej z poddaszem użytkowym
4 pokoje, 1 łazienka, toaleta, garderoby, garaż

powierzchnia domu: 87,49 m²
(bez garażu)

powierzchnia garażu: 16,93 m²

powierzchnia zabudowy: 67,38 m²

powierzchnia podłóg: 107,50 m²

kubatura: 509,54 m³

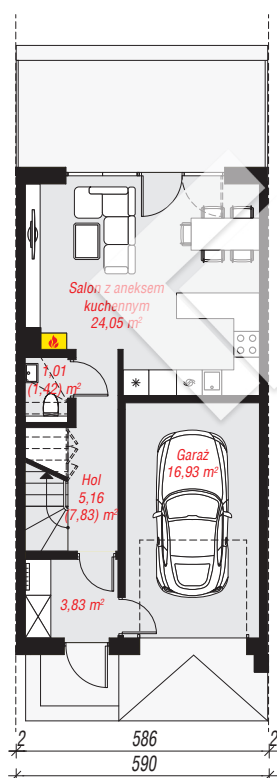
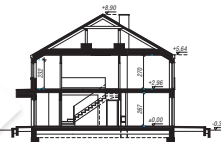
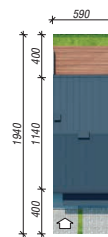
wysokość budynku: 9,22 m

powierzchnia dachu: 77,67 m²

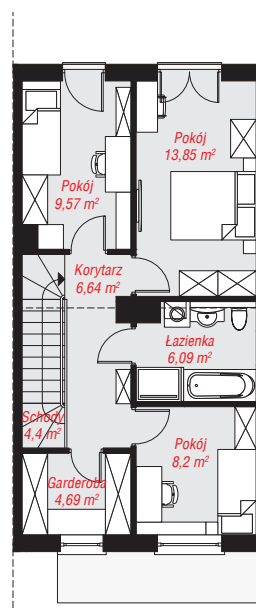
min. wymiary działki: 19,40 x 5,90 m

Technologia i konstrukcja

ściany: pustak ceramiczny Porotherm 18,8 cm, styropian Termo Organika 20 cm, tynk; **strop:** płyta żelbetowa; **ścianka kolankowa:** 232 cm; **dach:** dwuspadowy, nachylenie 30 st., więźba drewniana, blacha; **kocioł:** gazowy



PARTER: 50,98 (54,06) m²



PODDASZE: 53,44 (0,00) m²



Do projektu możesz wprowadzić zmiany, na które wyrazimy bezpłatną zgodę.

Zobacz dostępne wersje projektu, wizualizacje wnętrz i zdjęcia z realizacji na www.archon.pl