

# Dom w riveach (GSA)

PEŁNOBRANŻOWE ODBICIE LUSTRZANE

**archon**  
PROJEKTY DOMÓW

Dom do zabudowy szeregowej z poddaszem użytkowym  
4 pokoje, 1 łazienka, toaleta, garderoby, garaż

**powierzchnia domu:** 87,49 m<sup>2</sup>  
(bez garażu)

**powierzchnia garażu:** 16,93 m<sup>2</sup>

**powierzchnia zabudowy:** 67,38 m<sup>2</sup>

**powierzchnia podłóg:** 107,50 m<sup>2</sup>

**kubatura:** 509,54 m<sup>3</sup>

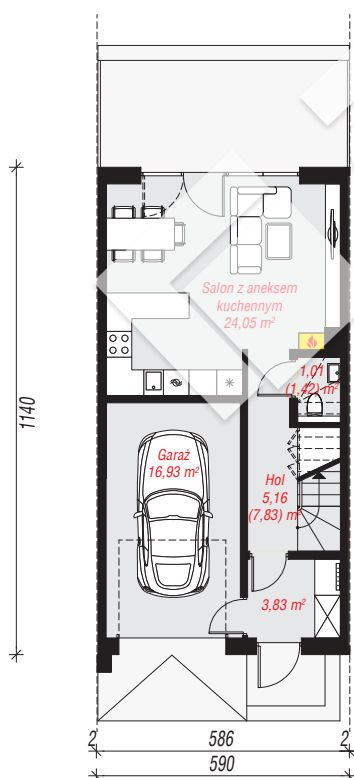
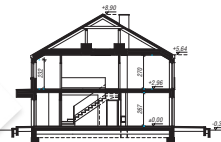
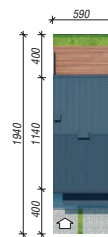
**wysokość budynku:** 9,22 m

**powierzchnia dachu:** 77,67 m<sup>2</sup>

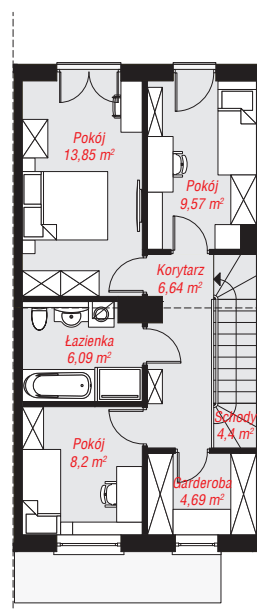
**min. wymiary działki:** 19,40 x 5,90 m

## Technologia i konstrukcja

**ściany:** pustak ceramiczny Porotherm 18,8 cm, styropian Termo Organika 20 cm, tynk; **strop:** płyta żelbetowa; **ścianka kolankowa:** 232 cm; **dach:** dwuspadowy, nachylenie 30 st., więźba drewniana, blacha; **kocioł:** gazowy



PARTER: 50,98 (54,06) m<sup>2</sup>



PODDASZE: 53,44 (0,00) m<sup>2</sup>



Do projektu możesz wprowadzić zmiany, na które wyrazimy bezpłatną zgodę.

Zobacz dostępne wersje projektu, wizualizacje wnętrz i zdjęcia z realizacji na [www.archon.pl](http://www.archon.pl)