

# Dom w sasankach 7

PEŁNOBRANŻOWE ODBICIE LUSTRZANE

**archon**  
PROJEKTY DOMÓW

Dom jednorodzinny z poddaszem użytkowym  
4 pokoje, 1 kuchnia, 2 łazienki, spiżarka, kotłownia,  
garderoby

**powierzchnia domu:** 87,10 m<sup>2</sup>  
(bez kotłowni)

**powierzchnia kotłowni:** 4,43 m<sup>2</sup>

**powierzchnia zabudowy:** 69,02 m<sup>2</sup>

**powierzchnia podłóg:** 99,72 m<sup>2</sup>

**kubatura:** 460,01 m<sup>3</sup>

**wysokość budynku:** 7,89 m

**powierzchnia dachu:** 123,10 m<sup>2</sup>

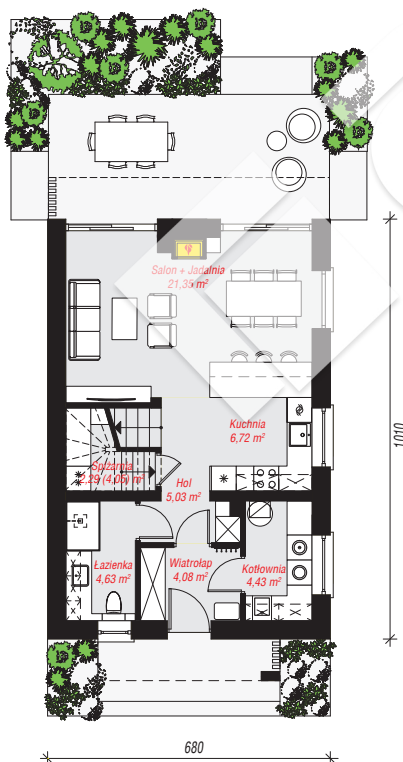
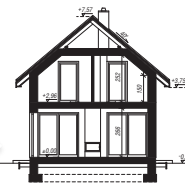
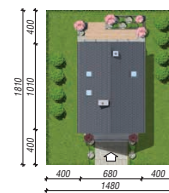
**min. wymiary działki:** 18,10 x 14,80 m

po adaptacji\*: 12,80 x 18,10 m

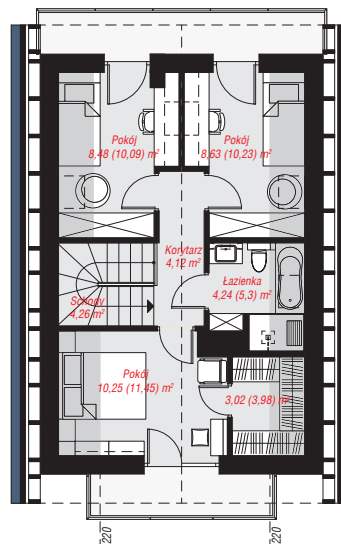
(Skrócenie okapów. Likwidacja okna połaciowego.)

## Technologia i konstrukcja

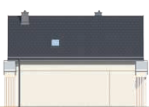
**ściany:** bloczek z betonu komórkowego H+H 24 cm,  
styropian Termo Organika 20 cm, tynk; **strop:** płyta  
żelbetowa; **ścianka kolankowa:** 150 cm; **dach:**  
dwuspadowy, nachylenie 40 st., więźba drewniana,  
blacha dachówkowa, okno dachowe 3; **kocioł:** gazowy



PARTER: 48,53 (50,29) m<sup>2</sup>



PODDASZE: 43,00 (49,43) m<sup>2</sup>



Do projektu możesz wprowadzić zmiany,  
na które wyrazimy bezpłatną zgodę.

Zobacz dostępne wersje projektu,  
wizualizacje wnętrz i zdjęcia z realizacji  
na [www.archon.pl](http://www.archon.pl)