

Dom w leszczynowcach 7 (G)

PEŁNOBRANŻOWE ODBICIE LUSTRZANE

archon
PROJEKTY DOMÓW

Dom jednorodzinny parterowy
4 pokoje, 1 kuchnia, 1 łazienka, spiżarka, toaleta,
kotłownia, garderoby, pomieszczenie
gospodarcze, garaż

powierzchnia domu: 110,17 m²
(bez kotłowni, garażu)

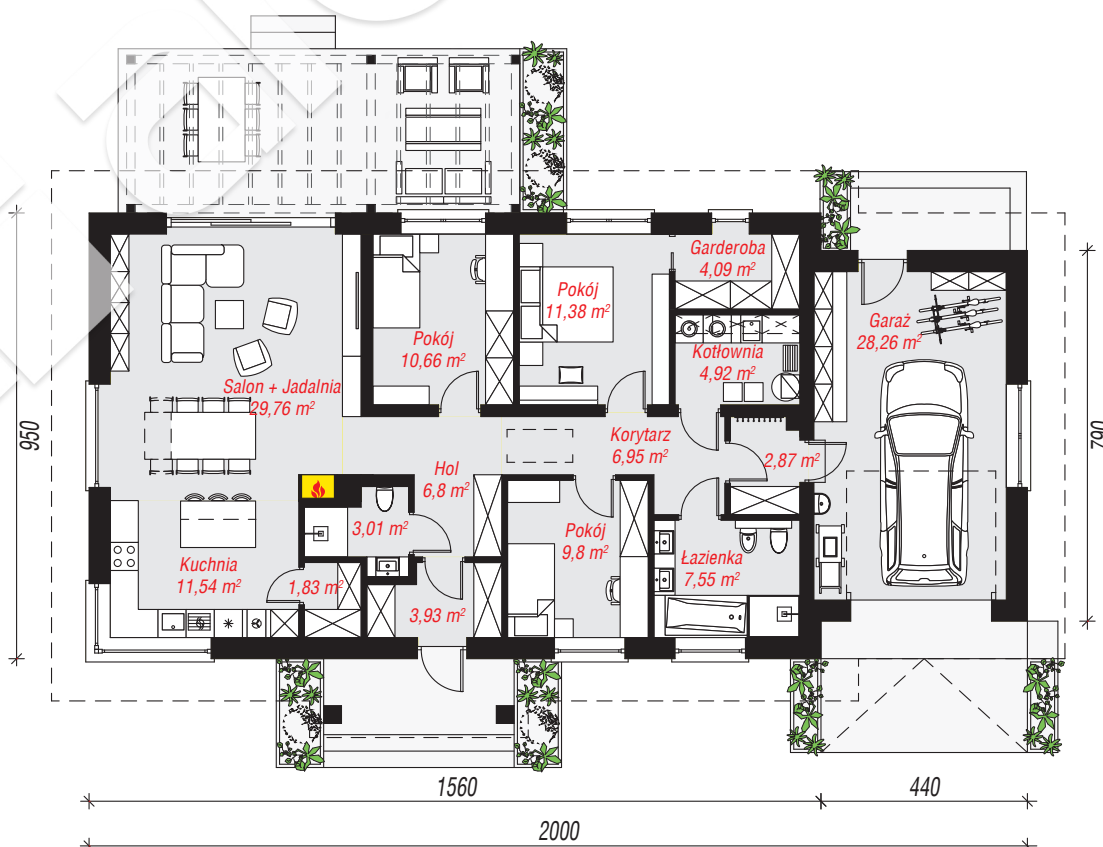
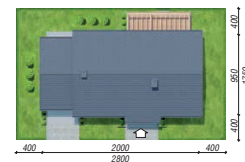
powierzchnia garażu: 28,26 m²
powierzchnia kotłowni: 4,92 m²

powierzchnia zabudowy: 183,54 m²
powierzchnia podłóg: 143,35 m²
kubatura: 1 001,09 m³
wysokość budynku: 6,94 m
powierzchnia dachu: 281,50 m²

min. wymiary działki: 17,50 x 28,00 m
po adaptacji*: 26,00 x 17,50 m
(Likwidacja okien na ścianach bocznych.)

Technologia i konstrukcja

ściany: pustak ceramiczny Porotherm 25 cm, styropian Termo Organika 20 cm, tynk; **strop:** płyta żelbetowa;
dach: dwuspadowy, nachylenie 30 st., więźba drewniana, dachówka ceramiczna; **kocioł:** gazowy



PARTER: 143,35 (0,00) m²



Do projektu możesz wprowadzić zmiany,
na które wyrazimy bezpłatną zgodę.

Zobacz dostępne wersje projektu,
wizualizacje wnętrz i zdjęcia z realizacji
na www.archon.pl