

Dom pod czeremchami 2 (G2)

Dom jednorodzinny z poddaszem użytkowym
5 pokoi, 1 kuchnia, 3 łazienki, spiżarka, kotłownia,
pralnia, garderoby, garaż

powierzchnia domu: 140,00 m²
(bez kotłowni, garażu)

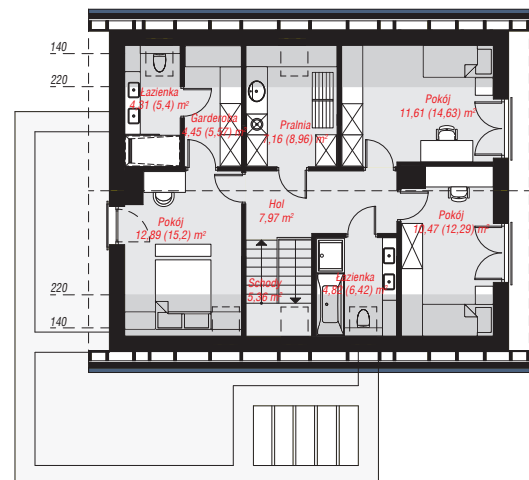
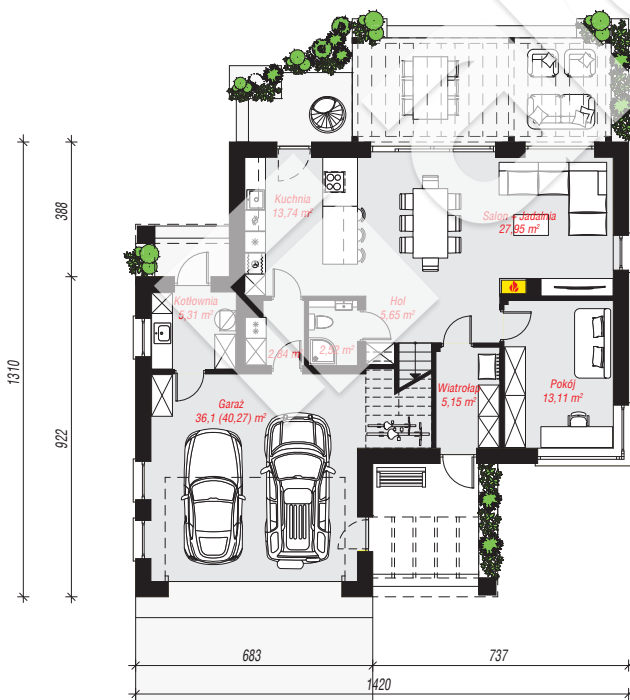
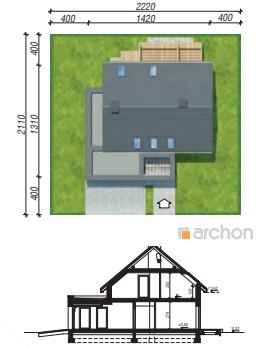
powierzchnia garażu: 36,10 m²
powierzchnia kotłowni: 5,31 m²

powierzchnia zabudowy: 147,79 m²
powierzchnia podłóg: 198,34 m²
kubatura: 879,00 m³
wysokość budynku: 8,72 m
powierzchnia dachu: 173,40 m²

min. wymiary działki: 21,10 x 22,20 m

Technologia i konstrukcja

ściany: bloczek z betonu komórkowego H+H 24 cm,
styropian Termo Organika 20 cm, tynk; **strop:** płyta
żelbetowa; **ścianka kolankowa:** 120 cm; **dach:**
dwuspadowy, nachylenie 40 st., więźba drewniana,
dachówka ceramiczna, okno dachowe 4; **kocioł:**
gazowy



PARTER: 112,37 (116,54) m²

PODDASZE: 69,04 (81,80) m²



Do projektu możesz wprowadzić zmiany,
na które wyrazimy bezpłatną zgodę.

Zobacz dostępne wersje projektu,
wizualizacje wnętrz i zdjęcia z realizacji
na www.archon.pl