

Dom w cienistkach 4

PEŁNOBRANŻOWE ODBICIE LUSTRZANE

Dom jednorodzinny z poddaszem użytkowym
5 pokoi, 1 kuchnia, 2 łazienki, spiżarka, garderoby

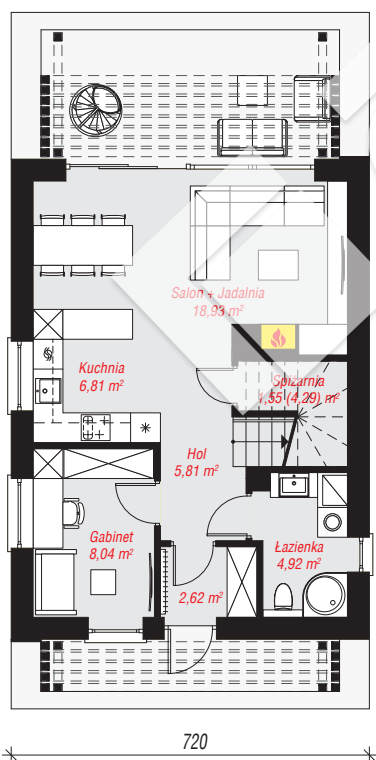
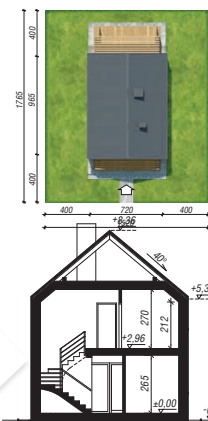
powierzchnia domu: 99,35 m²

powierzchnia zabudowy: 69,88 m²
powierzchnia podłóg: 102,60 m²
kubatura: 498,44 m³
wysokość budynku: 8,68 m
powierzchnia dachu: 91,60 m²

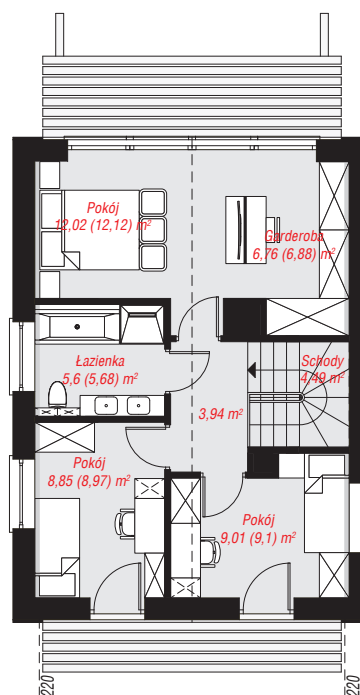
min. wymiary działki: 17,65 x 15,20 m
po adaptacji*: 10,20 x 17,65 m
(Likwidacja okien na ścianach bocznych.)

Technologia i konstrukcja

ściany: bloczek z betonu komórkowego H+H 24 cm, styropian Termo Organika 20 cm, tynk; **strop:** płyta żelbetowa; **ścianka kolankowa:** 212 cm; **dach:** dwuspadowy, nachylenie 40 st., więźba drewniana, blacha; **kocioł:** gazowy



PARTER: 48,68 (51,42) m²



PODDASZE: 50,67 (51,18) m²



Do projektu możesz wprowadzić zmiany, na które wyrazimy bezpłatną zgodę.

Zobacz dostępne wersje projektu, wizualizacje wnętrz i zdjęcia z realizacji na www.archon.pl