

# Domek letniskowy nad rzeczką

Domek letniskowy parterowy  
4 pokoje, 1 łazienka

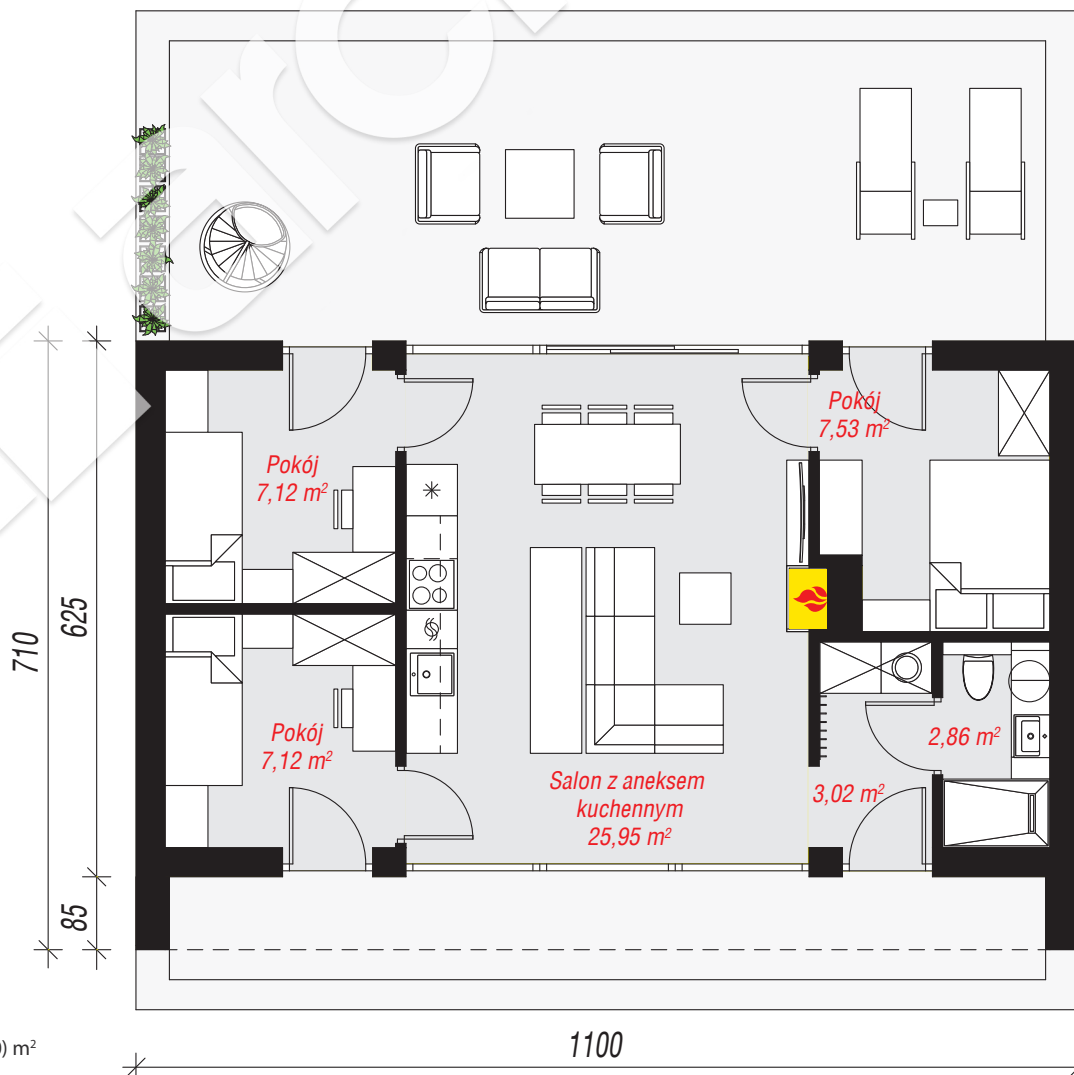
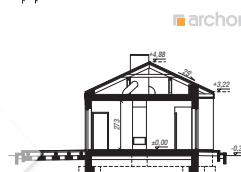
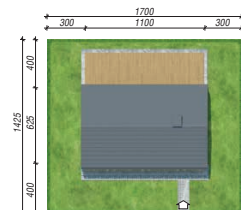
**powierzchnia domu: 53,60 m<sup>2</sup>**

powierzchnia zabudowy: 69,79 m<sup>2</sup>  
powierzchnia podłóg: 53,60 m<sup>2</sup>  
kubatura: 306,51 m<sup>3</sup>  
wysokość budynku: 5,20 m  
powierzchnia dachu: 86,20 m<sup>2</sup>

min. wymiary działki: 14,25 x 17,00 m  
po adaptacji\*: 14,00 x 14,25 m

## Technologia i konstrukcja

**ściany:** pustak ceramiczny Porotherm 18,8 cm, styropian Termo Organika 15 cm, tynk; **strop:** płyta żelbetowa; **dach:** dwuspadowy, nachylenie 25 st., więźba drewniana, dachówka ceramiczna



PARTER: 53,60 (0,00) m<sup>2</sup>

1100



Do projektu możesz wprowadzić zmiany, na które wyrazimy bezpłatną zgodę.

Zobacz dostępne wersje projektu, wizualizacje wnętrz i zdjęcia z realizacji na [www.archon.pl](http://www.archon.pl)