

Dom w riveach 10 (G)

PEŁNOBRANŻOWE ODBICIE LUSTRZANE

Dom jednorodzinny z poddaszem użytkowym
5 pokoi, 1 kuchnia, 1 łazienka, toaleta, garaż

powierzchnia domu: 86,10 m²
(bez garażu)

powierzchnia garażu: 16,28 m²

powierzchnia zabudowy: 69,96 m²

powierzchnia podłóg: 104,53 m²

kubatura: 506,70 m³

wysokość budynku: 8,59 m

powierzchnia dachu: 90,90 m²

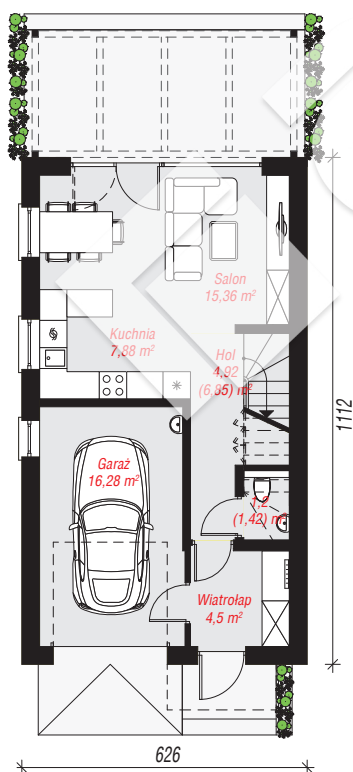
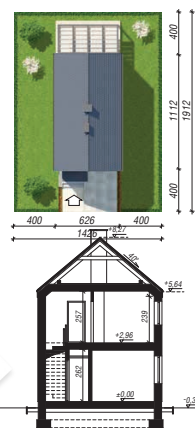
min. wymiary działki: 19,12 x 14,26 m

po adaptacji*: 10,76 x 19,12 m

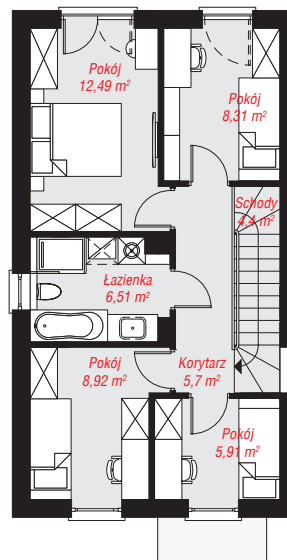
(Likwidacja okien w garażu, kuchni, jadalni, łazience oraz przy schodach.)

Technologia i konstrukcja

ściany: pustak ceramiczny Porotherm 18,8 cm,
styropian Termo Organika 20 cm, tynk; **strop:** płyta
żelbetowa; **ścianka kolankowa:** 239 cm; **dach:**
dwuspadowy, nachylenie 40 st., więźba drewniana,
dachówka ceramiczna; **kocioł:** gazowy



PARTER: 50,14 (52,29) m²



PODDASZE: 52,24 (0,00) m²



Do projektu możesz wprowadzić zmiany,
na które wyrazimy bezpłatną zgodę.

Zobacz dostępne wersje projektu,
wizualizacje wnętrz i zdjęcia z realizacji
na www.archon.pl