

# Dom w malinówkach 11 (A) ver.2

PEŁNOBRANŻOWE ODBICIE LUSTRZANE

Dom jednorodzinny z poddaszem użytkowym  
5 pokoi, 1 kuchnia, 2 łazienki, spiżarka, kotłownia,  
pralnia

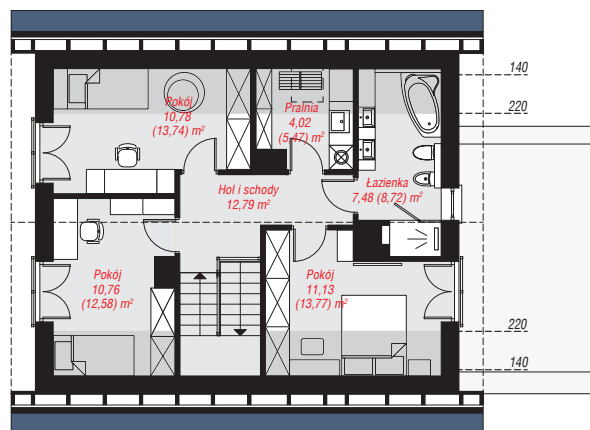
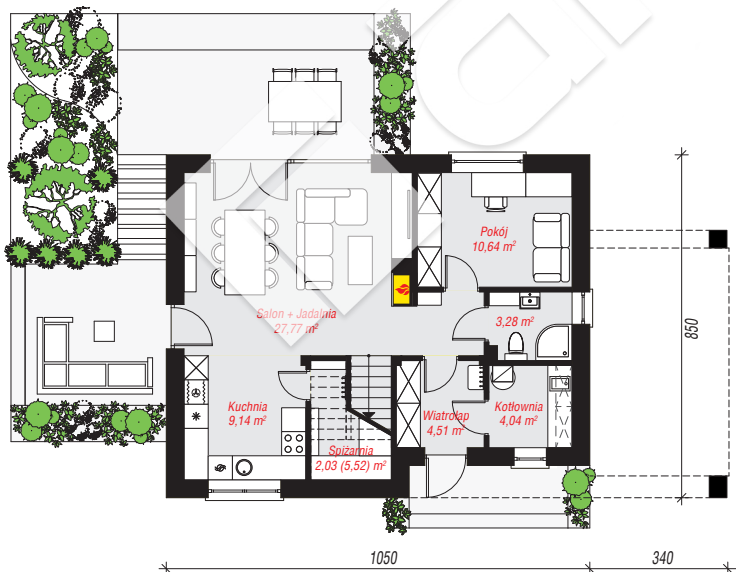
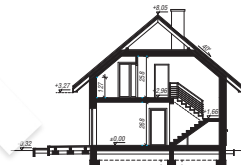
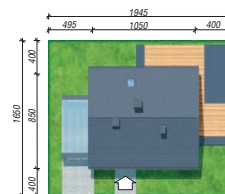
**powierzchnia domu:** 114,33 m<sup>2</sup>  
(bez kotłowni)

powierzchnia kotłowni: 4,04 m<sup>2</sup>  
powierzchnia zabudowy: 89,63 m<sup>2</sup>  
powierzchnia podłóg: 131,97 m<sup>2</sup>  
kubatura: 588,26 m<sup>3</sup>  
wysokość budynku: 8,37 m  
powierzchnia dachu: 160,40 m<sup>2</sup>

min. wymiary działki: 16,50 x 19,45 m  
po adaptacji\*: 18,50 x 16,50 m  
(Likwidacja wiaty.)

## Technologia i konstrukcja

**ściany:** bloczek z betonu komórkowego H+H 24 cm,  
styropian Termo Organika 20 cm, tynk; **strop:** płyta  
żelbetowa; **ścianka kolankowa:** 127 cm; **dach:**  
dwuspadowy, nachylenie 40 st., więźba drewniana,  
blacha dachówkowa, okno dachowe 3; **kocioł:** gazowy



PARTER: 61,41 (64,90) m<sup>2</sup>

PODDASZE: 56,96 (67,07) m<sup>2</sup>



Do projektu możesz wprowadzić zmiany,  
na które wyrazimy bezpłatną zgodę.

Zobacz dostępne wersje projektu,  
wizualizacje wnętrz i zdjęcia z realizacji  
na [www.archon.pl](http://www.archon.pl)