

# Dom w renklodach 15 (G2A)

PEŁNOBRANŻOWE ODBICIE LUSTRZANE

Dom jednorodzinny parterowy  
4 pokoje, 1 kuchnia, 2 łazienki, spiżarka, kotłownia,  
garderoby, garaż

**powierzchnia domu:** 122,00 m<sup>2</sup>  
(bez kotłowni, garażu)

**powierzchnia garażu:** 35,52 m<sup>2</sup>  
**powierzchnia kotłowni:** 8,19 m<sup>2</sup>

**powierzchnia zabudowy:** 233,52 m<sup>2</sup>

**powierzchnia podłóg:** 165,71 m<sup>2</sup>

**kubatura:** 1 152,40 m<sup>3</sup>

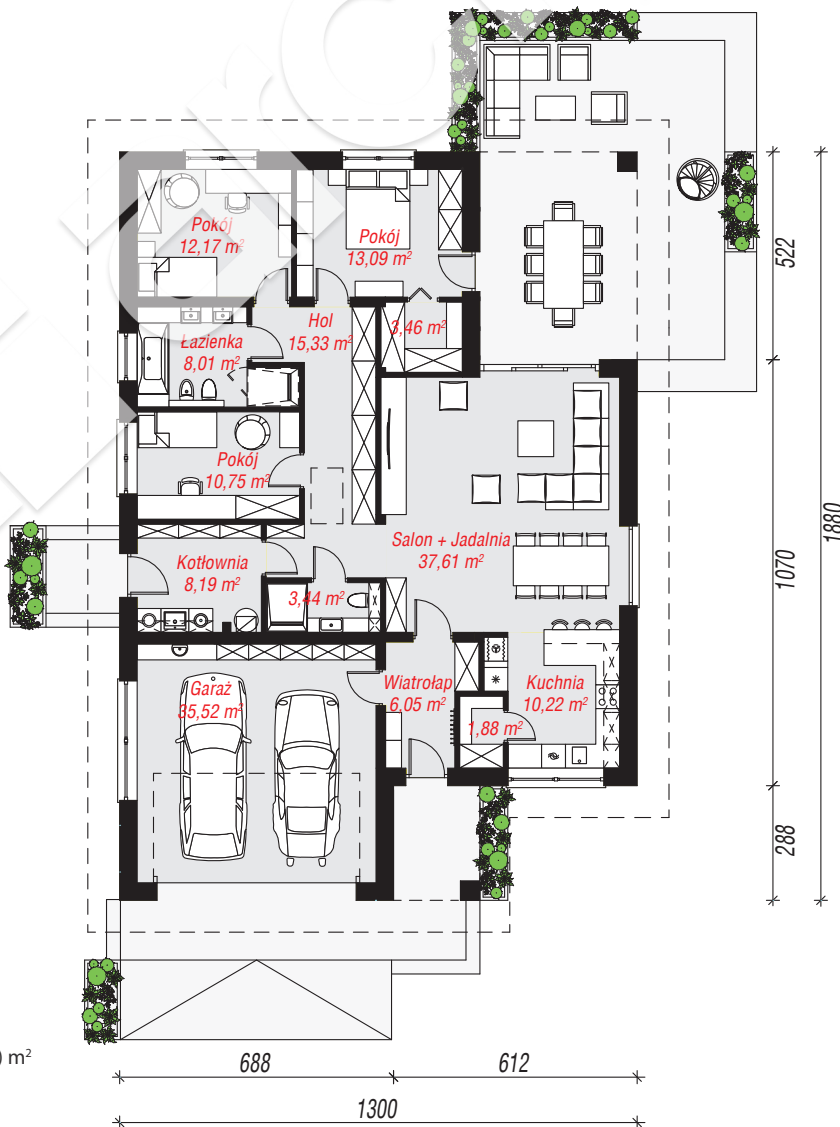
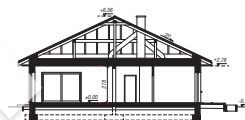
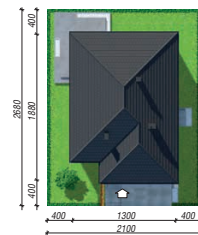
**wysokość budynku:** 6,88 m

**powierzchnia dachu:** 315,90 m<sup>2</sup>

**min. wymiary działki:** 26,80 x 21,00 m

## Technologia i konstrukcja

**ściany:** bloczek z betonu komórkowego H+H 24 cm, styropian Termo Organika 20 cm, tynk; **strop:** płyta żelbetowa; **dach:** czterospadowy, nachylenie 25 st., więźba drewniana, blacha dachówkowa; **kocioł:** gazowy



Do projektu możesz wprowadzić zmiany,  
na które wyrazimy bezpłatną zgodę.

Zobacz dostępne wersje projektu,  
wizualizacje wnętrz i zdjęcia z realizacji  
na [www.archon.pl](http://www.archon.pl)

