

Dom w wisteriach 9 (G)

PEŁNOBRANŻOWE ODBICIE LUSTRZANE

Dom jednorodzinny z poddaszem użytkowym
6 pokoi, 1 kuchnia, 2 łazienki, spiżarka, kotłownia,
pralnia, garderoby, garaż

powierzchnia domu: 149,57 m²
(bez kotłowni, garażu)

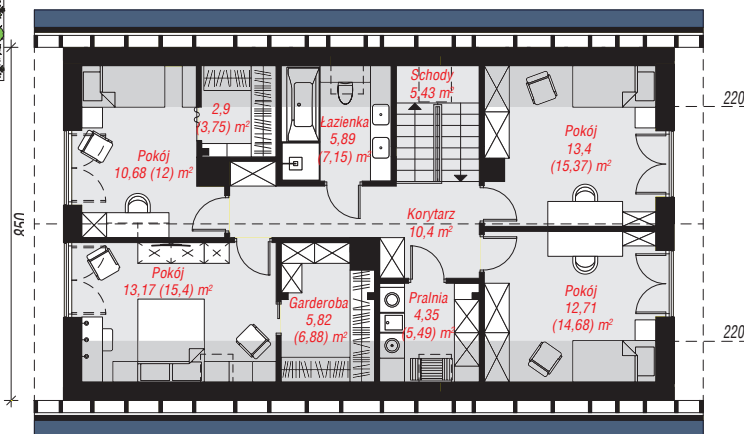
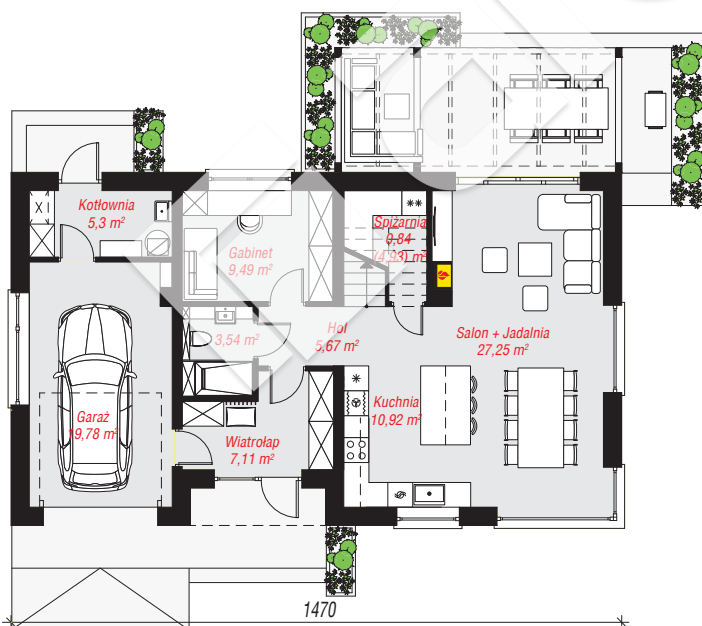
powierzchnia garażu: 19,78 m²
powierzchnia kotłowni: 5,30 m²

powierzchnia zabudowy: 125,41 m²
powierzchnia podłóg: 190,54 m²
kubatura: 829,28 m³
wysokość budynku: 8,29 m
powierzchnia dachu: 210,44 m²

min. wymiary działki: 16,50 x 22,70 m

Technologia i konstrukcja

ściany: bloczek z betonu komórkowego H+H 24 cm,
styropian Termo Organika 20 cm, tynk; **strop:** płyta
żelbetowa; **ścianka kolankowa:** 143 cm; **dach:**
dwuspadowy, nachylenie 38 st., więźba drewniana,
dachówka ceramiczna, okno dachowe 4; **kocioł:**
gazowy



PARTER: 89,90 (93,99) m²

PODDASZE: 84,75 (96,55) m²



Do projektu możesz wprowadzić zmiany,
na które wyrazimy bezpłatną zgodę.

Zobacz dostępne wersje projektu,
wizualizacje wnętrz i zdjęcia z realizacji
na www.archon.pl