

Dom w malinówkach 11 (G2A)

PEŁNOBRANŻOWE ODBICIE LUSTRZANE

archon
PROJEKTY DOMÓW

Dom jednorodzinny z poddaszem użytkowym
7 pokoi, 1 kuchnia, 2 łazienki, spiżarka, kotłownia,
pralnia, garderoby, garaż

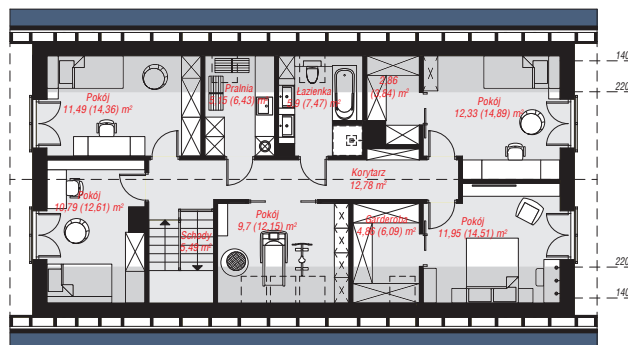
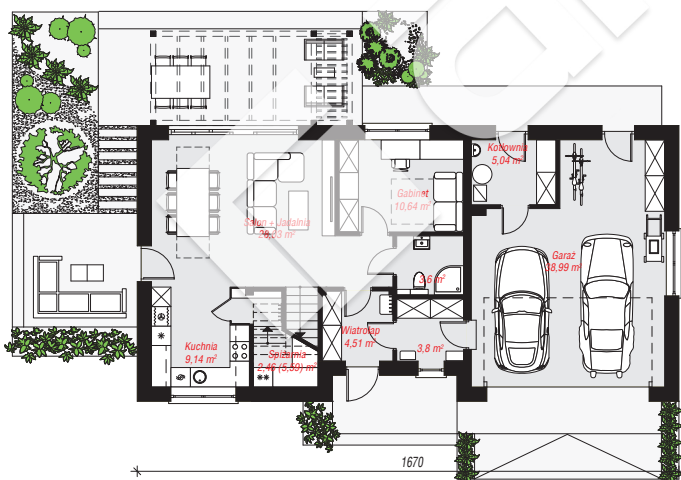
powierzchnia domu: 155,48 m²
(bez kotłowni, garażu)

powierzchnia garażu: 38,99 m²
powierzchnia kotłowni: 5,04 m²

powierzchnia zabudowy: 142,45 m²
powierzchnia podłóg: 219,96 m²
kubatura: 935,61 m³
wysokość budynku: 8,37 m
powierzchnia dachu: 248,10 m²
min. wymiary działki: 16,50 x 24,70 m

Technologia i konstrukcja

ściany: bloczek z betonu komórkowego H+H 24 cm,
styropian Termo Organika 20 cm, tynk; **strop:** płyta
żelbetowa; **ścianka kolankowa:** 127 cm; **dach:**
dwuspadowy, nachylenie 40 st., więźba drewniana,
dachówka ceramiczna, okno dachowe 4; **kocioł:**
gazowy



PARTER: 106,21 (109,34) m²

PODDASZE: 93,30 (110,62) m²



Do projektu możesz wprowadzić zmiany,
na które wyrazimy bezpłatną zgodę.

Zobacz dostępne wersje projektu,
wizualizacje wnętrz i zdjęcia z realizacji
na www.archon.pl