

# Dom w aurorach 21 (G)

PEŁNOBRANŻOWE ODBICIE LUSTRZANE

Dom jednorodzinny z poddaszem użytkowym  
5 pokoi, 1 kuchnia, 2 łazienki, kotłownia, pralnia,  
garderoby, garaż

**powierzchnia domu:** 118,19 m<sup>2</sup>  
(bez kotłowni, garażu)

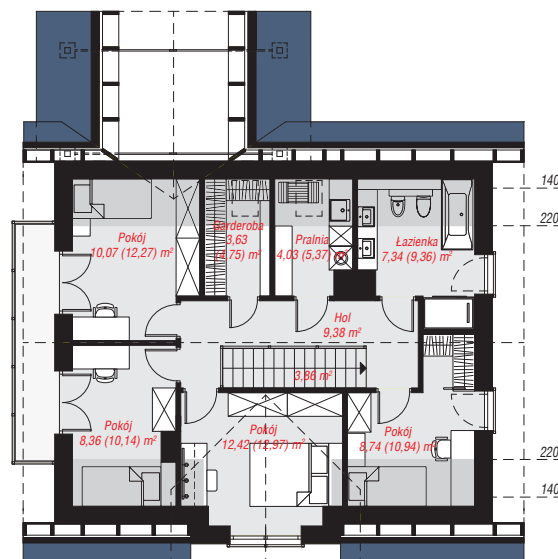
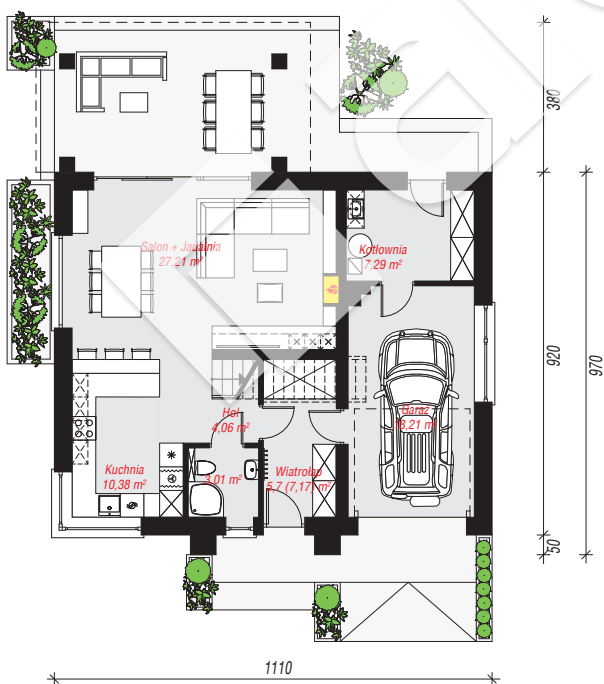
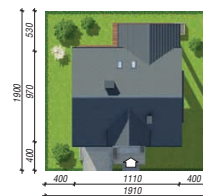
**powierzchnia garażu:** 18,21 m<sup>2</sup>  
**powierzchnia kotłowni:** 7,29 m<sup>2</sup>

**powierzchnia zabudowy:** 104,44 m<sup>2</sup>  
**powierzchnia podłóg:** 156,37 m<sup>2</sup>  
**kubatura:** 714,84 m<sup>3</sup>  
**wysokość budynku:** 8,63 m  
**powierzchnia dachu:** 218,15 m<sup>2</sup>

**min. wymiary działki:** 19,00 x 19,10 m  
**po adaptacji\*:** 19,10 x 17,20 m  
(Skrócenie zadaszenia tarasu i likwidacja wykusza.)

## Technologia i konstrukcja

**ściany:** pustak ceramiczny Porotherm 25 cm, styropian Termo Organika 20 cm, tynk; **strop:** płyta żelbetowa;  
**ścianka kolankowa:** 120 cm; **dach:** dwuspadowy, nachylenie 40 st., 30 st., więźba drewniana, dachówka ceramiczna, okno dachowe 4; **kocioł:** gazowy



PARTER: 75,86 (77,33) m<sup>2</sup>

PODDASZE: 67,83 (79,04) m<sup>2</sup>



Do projektu możesz wprowadzić zmiany,  
na które wyrazimy bezpłatną zgodę.

Zobacz dostępne wersje projektu,  
wizualizacje wnętrz i zdjęcia z realizacji  
na [www.archon.pl](http://www.archon.pl)