

# Dom w malinówkach 24

PEŁNOBRANŻOWE ODBICIE LUSTRZANE

Dom jednorodzinny z poddaszem użytkowym  
5 pokoi, 1 kuchnia, 2 łazienki, spiżarka, kotłownia

**powierzchnia domu:** 90,34 m<sup>2</sup>  
(bez kotłowni)

**powierzchnia kotłowni:** 2,86 m<sup>2</sup>

**powierzchnia zabudowy:** 69,93 m<sup>2</sup>

**powierzchnia podłóg:** 99,81 m<sup>2</sup>

**kubatura:** 490,30 m<sup>3</sup>

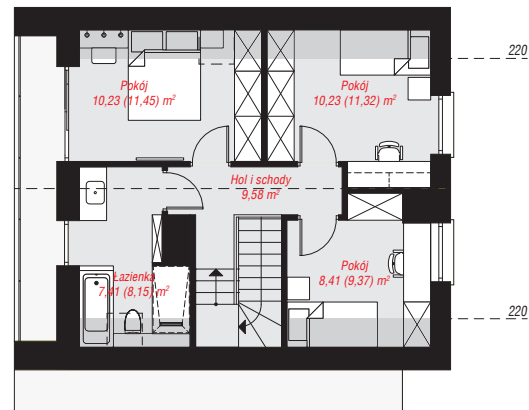
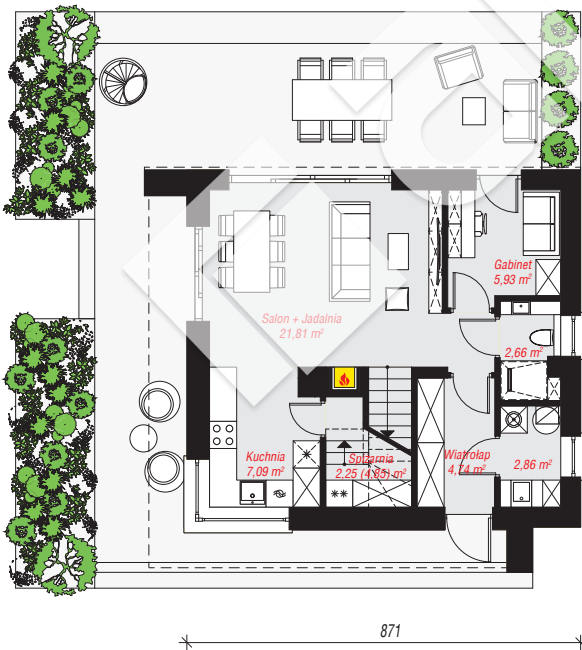
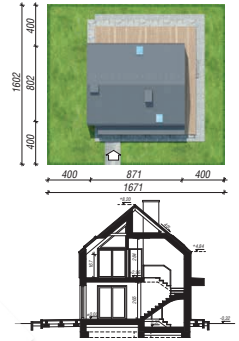
**wysokość budynku:** 8,52 m

**powierzchnia dachu:** 101,00 m<sup>2</sup>

**min. wymiary działki:** 16,02 x 16,71 m

## Technologia i konstrukcja

**ściany:** bloczek z betonu komórkowego H+H 24 cm, wełna mineralna 18 cm, okładzina drewniana; **strop:** płyta żelbetowa; **ścianka kolankowa:** 167 cm; **dach:** dwuspadowy, nachylenie 40 st., więźba drewniana, blacha, okno dachowe 3; **kocioł:** gazowy



PARTER: 47,34 (49,94) m<sup>2</sup>

PODDASZE: 45,86 (49,87) m<sup>2</sup>



Do projektu możesz wprowadzić zmiany, na które wyrazimy bezpłatną zgodę.

Zobacz dostępne wersje projektu, wizualizacje wnętrz i zdjęcia z realizacji na [www.archon.pl](http://www.archon.pl)