

Dom w malinówkach 25 (GE)

PEŁNOBRANŻOWE ODBICIE LUSTRZANE

archon
PROJEKTY DOMÓW

Dom jednorodzinny z poddaszem użytkowym
6 pokoi, 1 kuchnia, 2 łazienki, spiżarnia, kotłownia,
garderoby, pomieszczenie gospodarcze, garaż

powierzchnia domu: 134,58 m²
(bez kotłowni, garażu)

powierzchnia garażu: 18,96 m²
powierzchnia kotłowni: 5,43 m²

powierzchnia zabudowy: 113,07 m²

powierzchnia podłóg: 171,91 m²

kubatura: 778,80 m³

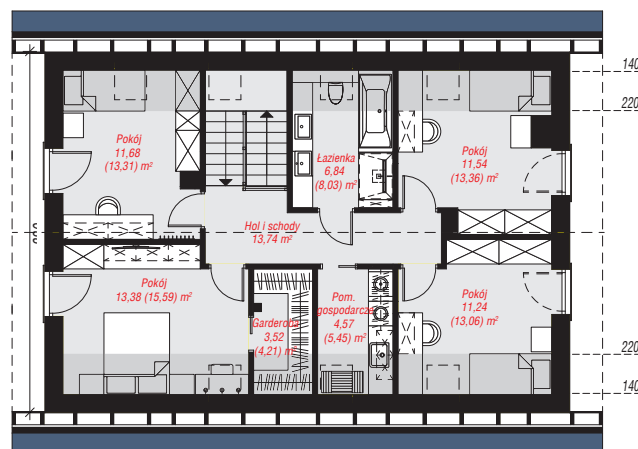
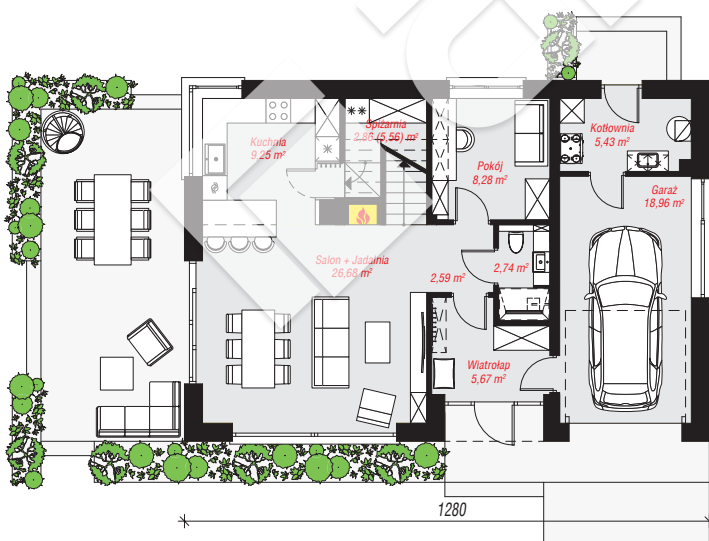
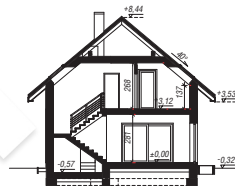
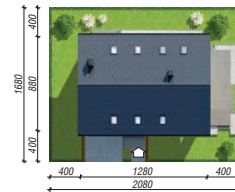
wysokość budynku: 8,76 m

powierzchnia dachu: 203,00 m²

min. wymiary działki: 16,80 x 20,80 m

Technologia i konstrukcja

ściany: bloczek z betonu komórkowego H+H 24 cm,
styropian Termo Organika 20 cm, tynk; **strop:** płyta
żelbetowa; **ścianka kolankowa:** 137 cm; **dach:**
dwuspadowy, nachylenie 40 st., więźba drewniana,
dachówka ceramiczna, okno dachowe 4; **kocioł:**
gazowy



PARTER: 82,46 (85,16) m²

PODDASZE: 76,51 (86,75) m²



Do projektu możesz wprowadzić zmiany,
na które wyrazimy bezpłatną zgodę.

Zobacz dostępne wersje projektu,
wizualizacje wnętrz i zdjęcia z realizacji
na www.archon.pl