

Dom w kostrzewach 10

PEŁNOBRANŻOWE ODBICIE LUSTRZANE

archon
PROJEKTY DOMÓW

Dom jednorodzinny parterowy
4 pokoje, 1 kuchnia, 2 łazienki, spiżarka, kotłownia,
garderoby

powierzchnia domu: 119,66 m²
(bez kotłowni)

powierzchnia kotłowni: 3,71 m²

powierzchnia zabudowy: 159,09 m²

powierzchnia podłóg: 123,37 m²

kubatura: 846,66 m³

wysokość budynku: 7,11 m

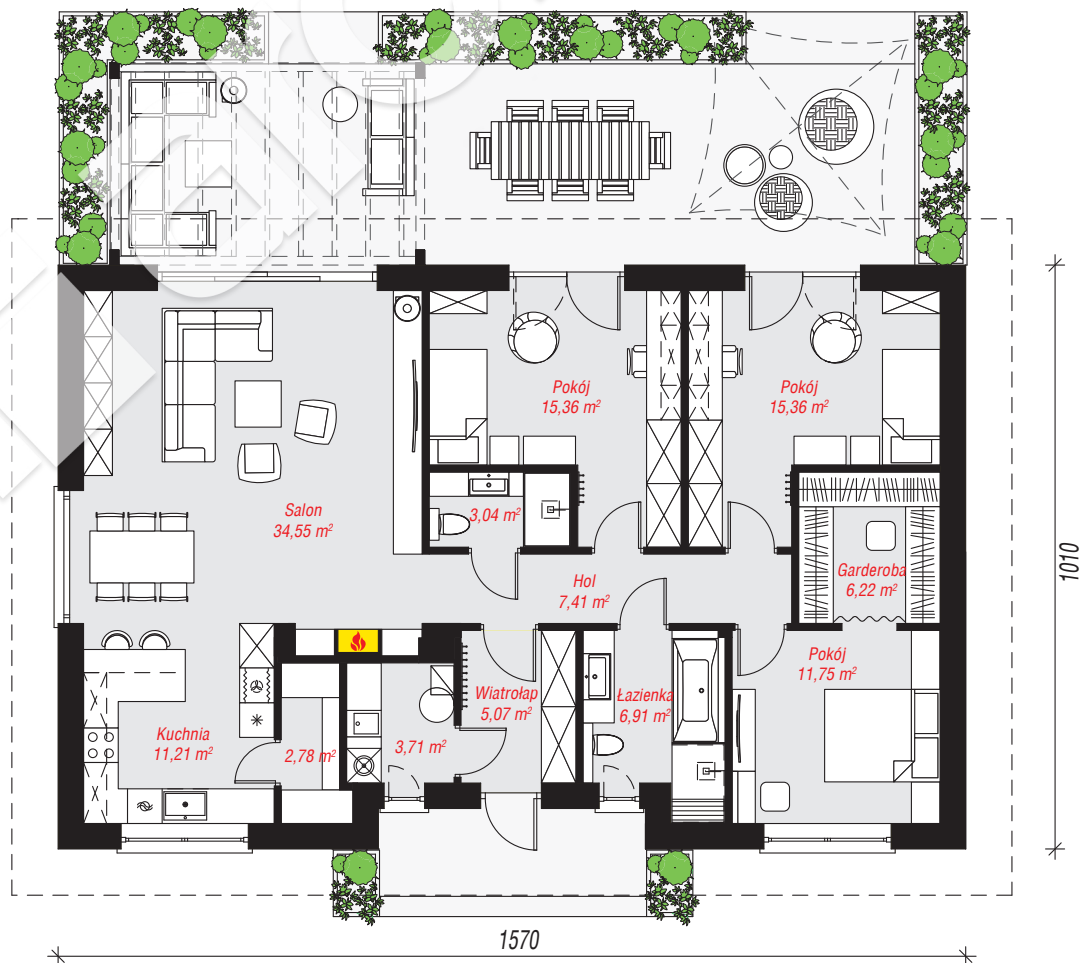
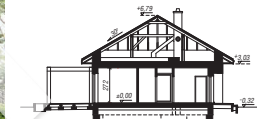
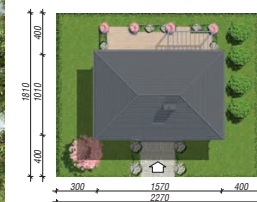
powierzchnia dachu: 233,70 m²

min. wymiary działki: 18,10 x 22,70 m

po adaptacji*: 21,70 x 18,10 m
(Likwidacja okna na ścianie bocznej.)

Technologia i konstrukcja

ściany: bloczek z betonu komórkowego H+H 24 cm,
styropian Termo Organika 20 cm, tynk; **strop:** płyta
żelbetowa; **dach:** czterospadowy, nachylenie 30 st.,
więźba drewniana, dachówka ceramiczna; **kocioł:**
gazowy



PARTER: 123,37 (0,00) m²



Do projektu możesz wprowadzić zmiany,
na które wyrazimy bezpłatną zgodę.

Zobacz dostępne wersje projektu,
wizualizacje wnętrz i zdjęcia z realizacji
na www.archon.pl