

Dom w malinówkach 26

Dom jednorodzinny z poddaszem użytkowym
5 pokoi, 1 kuchnia, 2 łazienki, spiżarka, kotłownia,
garderoby

powierzchnia domu: 127,88 m²
(bez kotłowni)

powierzchnia kotłowni: 5,30 m²

powierzchnia zabudowy: 98,15 m²

powierzchnia podłóg: 146,18 m²

kubatura: 651,99 m³

wysokość budynku: 8,45 m

powierzchnia dachu: 174,08 m²

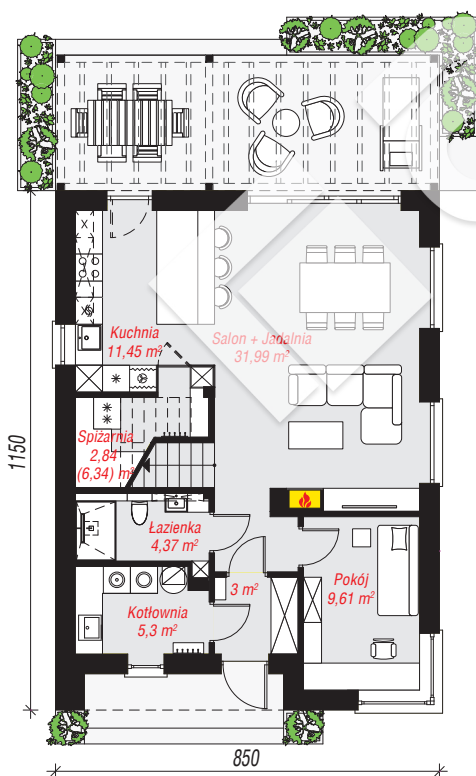
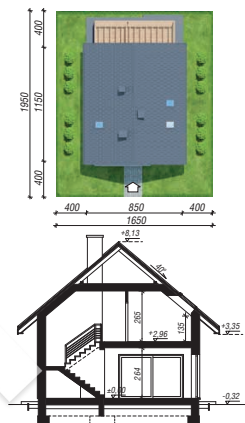
min. wymiary działki: 19,50 x 16,50 m

po adaptacji*: 14,50 x 19,50 m

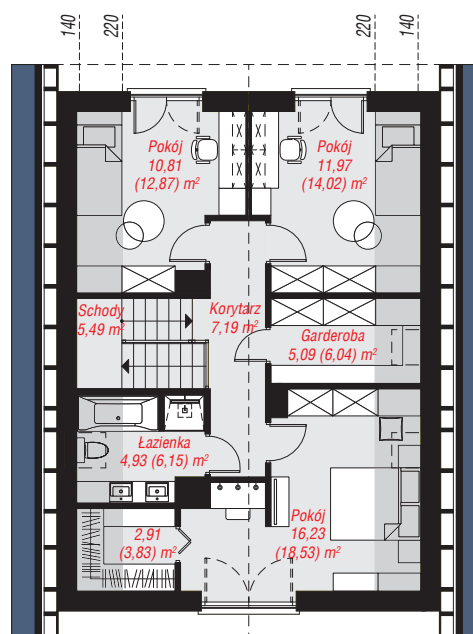
(Skrócenie okapów. Likwidacja okien w ścianie bocznej.)

Technologia i konstrukcja

ściany: bloczek z betonu komórkowego H+H 24 cm, styropian Termo Organika 20 cm, tynk; **strop:** płyta żelbetowa; **ścianka kolankowa:** 135 cm; **dach:** dwuspadowy, nachylenie 40 st., więźba drewniana, dachówka ceramiczna, okno dachowe 3; **kocioł:** gazowy, możliwość zamiany na paliwo stałe po adaptacji (pow. kotłowni do 6m²)



PARTER: 68,56 (72,06) m²



PODDASZE: 64,62 (74,12) m²



Do projektu możesz wprowadzić zmiany,
na które wyrazimy bezpłatną zgodę.

Zobacz dostępne wersje projektu,
wizualizacje wnętrz i zdjęcia z realizacji
na www.archon.pl