

# Dom w azaliach 3

PEŁNOBRANŻOWE ODBICIE LUSTRZANE

Dom jednorodzinny z poddaszem użytkowym  
4 pokoje, 1 kuchnia, 2 łazienki, spiżarka, kotłownia,  
garderoby

**powierzchnia domu:** 89,82 m<sup>2</sup>  
(bez kotłowni)

**powierzchnia kotłowni:** 4,35 m<sup>2</sup>

**powierzchnia zabudowy:** 69,69 m<sup>2</sup>

**powierzchnia podłóg:** 100,97 m<sup>2</sup>

**kubatura:** 458,94 m<sup>3</sup>

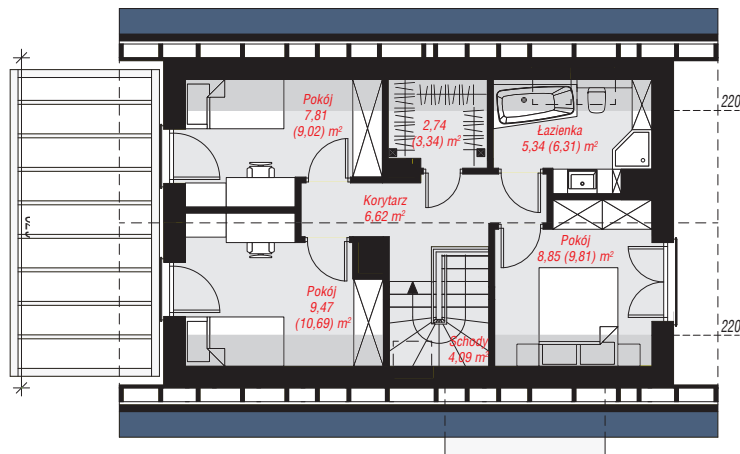
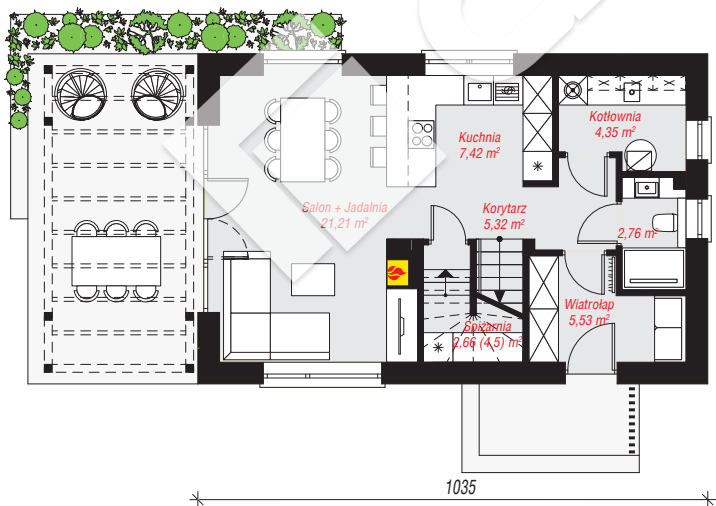
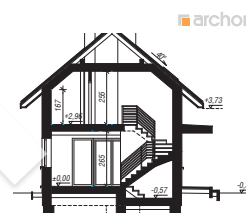
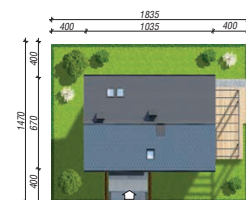
**wysokość budynku:** 8,02 m

**powierzchnia dachu:** 137,98 m<sup>2</sup>

**min. wymiary działki:** 14,70 x 18,35 m

## Technologia i konstrukcja

**ściany:** bloczek z betonu komórkowego H+H 24 cm,  
styropian Termo Organika 20 cm, tynk; **strop:** płyta  
żelbetowa; **ścianka kolankowa:** 167 cm; **dach:**  
dwuspadowy, nachylenie 40 st., więźba drewniana,  
dachówka ceramiczna, okno dachowe 3; **kocioł:**  
gazowy



PARTER: 49,25 (51,09) m<sup>2</sup>

PODDASZE: 44,92 (49,88) m<sup>2</sup>



Do projektu możesz wprowadzić zmiany,  
na które wyrazimy bezpłatną zgodę.

Zobacz dostępne wersje projektu,  
wizualizacje wnętrz i zdjęcia z realizacji  
na [www.archon.pl](http://www.archon.pl)