

# Dom w rododendronach 28

PEŁNOBRANŻOWE ODBICIE LUSTRZANE

Dom jednorodzinny z poddaszem użytkowym  
5 pokoi, 1 kuchnia, 2 łazienki, kotłownia

**powierzchnia domu:** 96,12 m<sup>2</sup>  
(bez kotłowni)

**powierzchnia kotłowni:** 3,81 m<sup>2</sup>

powierzchnia zabudowy: 69,93 m<sup>2</sup>

powierzchnia podłóg: 102,51 m<sup>2</sup>

kubatura: 510,28 m<sup>3</sup>

wysokość budynku: 8,73 m

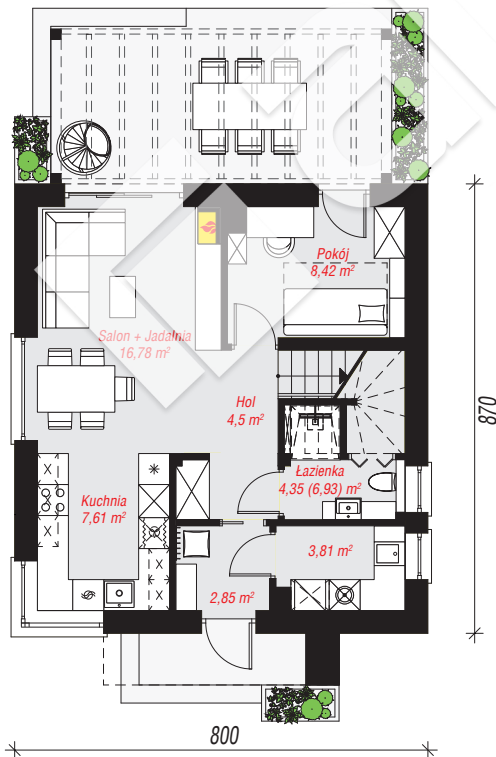
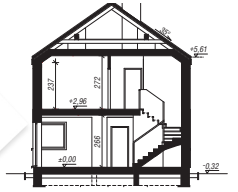
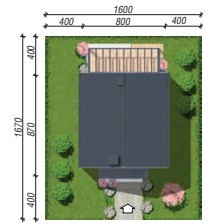
powierzchnia dachu: 85,00 m<sup>2</sup>

min. wymiary działki: 16,70 x 16,00 m

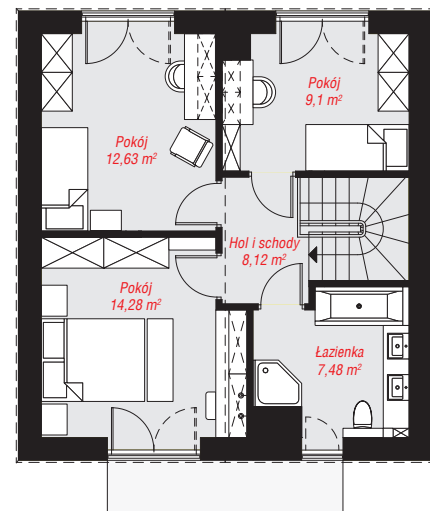
po adaptacji\*: 13,50 x 16,70 m  
(Likwidacja okien na elewacji bocznej.)

## Technologia i konstrukcja

**ściany:** bloczek z betonu komórkowego H+H 24 cm, styropian Termo Organika 20 cm, tynk; **strop:** płyta żelbetowa; **ścianka kolankowa:** 237 cm; **dach:** dwuspadowy, nachylenie 35 st., więźba drewniana, dachówka ceramiczna; **kocioł:** gazowy



PARTER: 48,32 (50,90) m<sup>2</sup>



PODDASZE: 51,61 (0,00) m<sup>2</sup>



Do projektu możesz wprowadzić zmiany, na które wyrazimy bezpłatną zgodę.

Zobacz dostępne wersje projektu, wizualizacje wnętrz i zdjęcia z realizacji na [www.archon.pl](http://www.archon.pl)