

# Dom w malinówkach 14 (E) OZE

Dom jednorodzinny z poddaszem użytkowym  
5 pokoi, 1 kuchnia, 2 łazienki, spiżarka, kotłownia,  
pralnia, garderoby

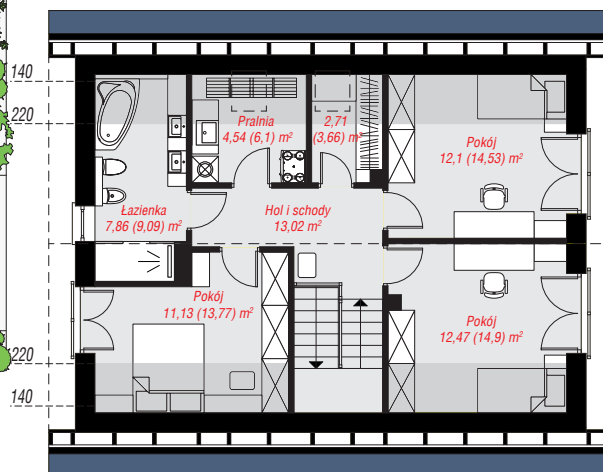
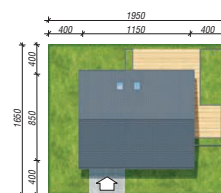
**powierzchnia domu:** 128,96 m<sup>2</sup>  
(bez kotłowni)

**powierzchnia kotłowni:** 4,04 m<sup>2</sup>  
**powierzchnia zabudowy:** 98,15 m<sup>2</sup>  
**powierzchnia podłóg:** 147,73 m<sup>2</sup>  
**kubatura:** 644,28 m<sup>3</sup>  
**wysokość budynku:** 8,37 m  
**powierzchnia dachu:** 174,10 m<sup>2</sup>

**min. wymiary działki:** 16,50 x 19,50 m  
**po adaptacji\*:** 17,50 x 16,50 m  
(Likwidacja okien na ścianach bocznych. Doprojektowanie okien połaciowych na poddaszu.)

## Technologia i konstrukcja

**ściany:** bloczek z betonu komórkowego H+H 24 cm, styropian Termo Organika 20 cm, tynk; **strop:** płyta żelbetowa; **ścianka kolankowa:** 127 cm; **dach:** dwuspadowy, nachylenie 40 st., więźba drewniana, blacha dachówkowa, okno dachowe 4; **kocioł:** pompa ciepła



Do projektu możesz wprowadzić zmiany,  
na które wyrazimy bezpłatną zgodę.

Zobacz dostępne wersje projektu,  
wizualizacje wnętrz i zdjęcia z realizacji  
na [www.archon.pl](http://www.archon.pl)