

# Dom w zielistkach 23

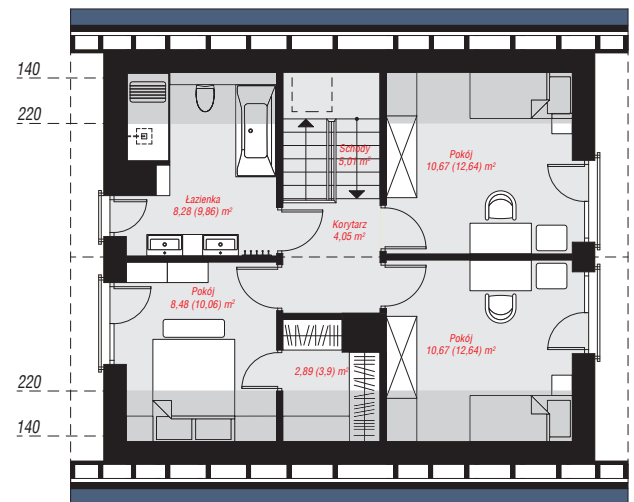
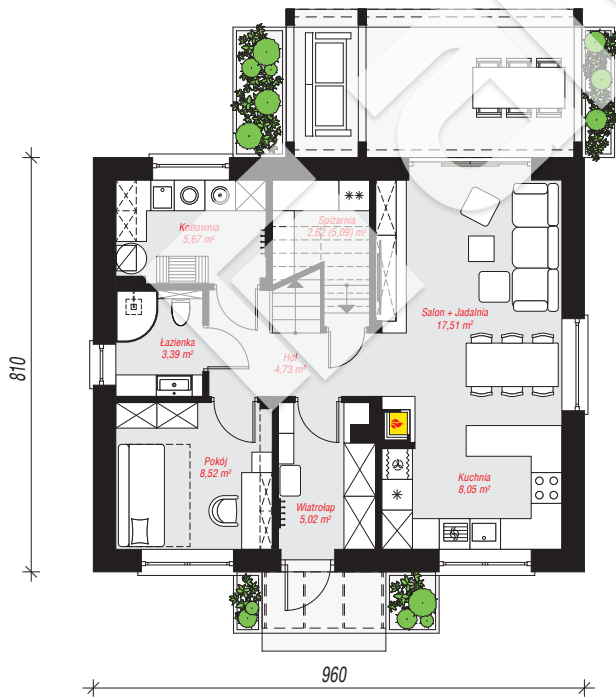
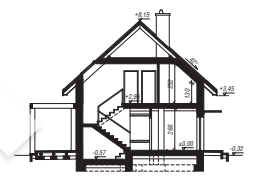
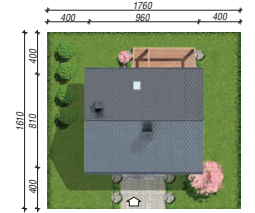
Dom jednorodzinny z poddaszem użytkowym  
5 pokoi, 1 kuchnia, 2 łazienki, spiżarka, kotłownia,  
garderoby

**powierzchnia domu:** 99,89 m<sup>2</sup>  
(bez kotłowni)

powierzchnia kotłowni: 5,67 m<sup>2</sup>  
powierzchnia zabudowy: 78,13 m<sup>2</sup>  
powierzchnia podłóg: 116,14 m<sup>2</sup>  
kubatura: 517,39 m<sup>3</sup>  
wysokość budynku: 8,47 m  
powierzchnia dachu: 142,30 m<sup>2</sup>  
min. wymiary działki: 16,10 x 17,60 m

## Technologia i konstrukcja

**ściany:** bloczek z betonu komórkowego H+H 24 cm,  
styropian Termo Organika 20 cm, tynk; **strop:** płyta  
żelbetowa; **ścianka kolankowa:** 130 cm; **dach:**  
dwuspadowy, nachylenie 42 st., więźba drewniana,  
blacha dachówkowa, okno dachowe 3; **kocioł:** gazowy



PARTER: 55,51 (57,98) m<sup>2</sup>

PODDASZE: 50,05 (58,16) m<sup>2</sup>



Do projektu możesz wprowadzić zmiany,  
na które wyrazimy bezpłatną zgodę.

Zobacz dostępne wersje projektu,  
wizualizacje wnętrz i zdjęcia z realizacji  
na [www.archon.pl](http://www.archon.pl)