

# Dom w bukszpanach 2 (G)

PEŁNOBRANŻOWE ODBICIE LUSTRZANE

**archon**  
PROJEKTY DOMÓW

Dom jednorodzinny z poddaszem użytkowym  
4 pokoje, 1 kuchnia, 1 łazienka, toaleta, garaż

**powierzchnia domu:** 82,09 m<sup>2</sup>  
(bez garażu)

**powierzchnia garażu:** 18,29 m<sup>2</sup>

**powierzchnia zabudowy:** 69,98 m<sup>2</sup>

**powierzchnia podłóg:** 102,99 m<sup>2</sup>

**kubatura:** 493,95 m<sup>3</sup>

**wysokość budynku:** 8,06 m

**powierzchnia dachu:** 92,50 m<sup>2</sup>

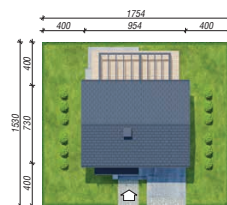
**min. wymiary działki:** 15,30 x 17,54 m

**po adaptacji\*:** 15,54 x 15,30 m

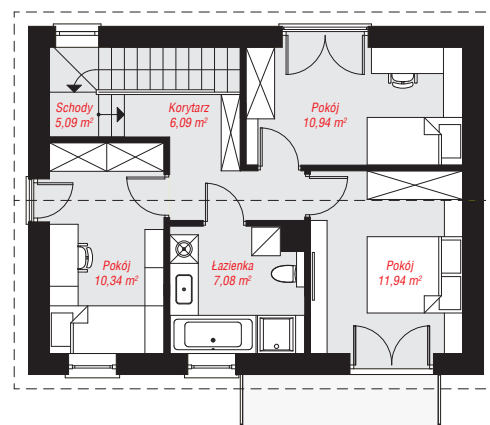
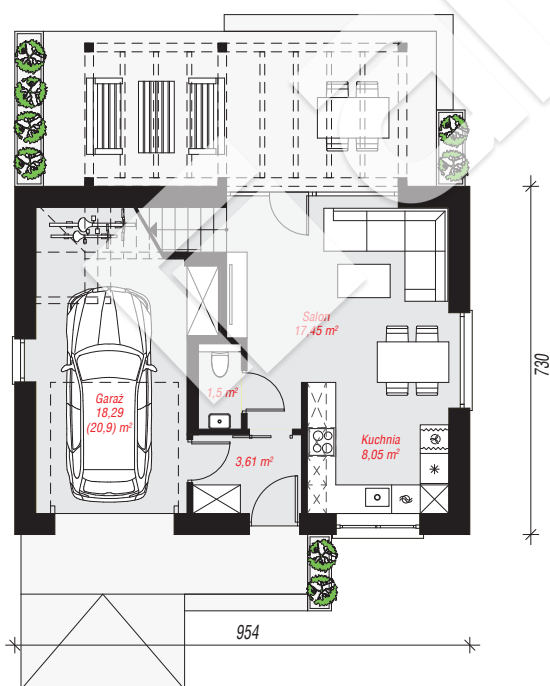
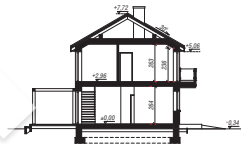
(Likwidacja okien w ścianach bocznych.)

## Technologia i konstrukcja

**ściany:** bloczek z betonu komórkowego H+H 24 cm, styropian Termo Organika 20 cm, tynk; **strop:** płyta żelbetowa; **ścianka kolankowa:** 236 cm; **dach:** dwuspadowy, nachylenie 30 st., więźba drewniana, dachówka ceramiczna; **kocioł:** gazowy



archon



PARTER: 48,90 (51,51) m<sup>2</sup>

PODDASZE: 51,48 (0,00) m<sup>2</sup>



Do projektu możesz wprowadzić zmiany,  
na które wyrazimy bezpłatną zgodę.

Zobacz dostępne wersje projektu,  
wizualizacje wnętrz i zdjęcia z realizacji  
na [www.archon.pl](http://www.archon.pl)