

# Dom w zielistkach 22

PEŁNOBRANŻOWE ODBICIE LUSTRZANE

**archon**  
PROJEKTY DOMÓW

Dom jednorodzinny z poddaszem użytkowym  
5 pokoi, 1 kuchnia, 2 łazienki, spiżarka, kotłownia,  
garderoby

**powierzchnia domu:** 89,06 m<sup>2</sup>  
(bez kotłowni)

**powierzchnia kotłowni:** 4,17 m<sup>2</sup>

**powierzchnia zabudowy:** 69,69 m<sup>2</sup>

**powierzchnia podłóg:** 100,02 m<sup>2</sup>

**kubatura:** 473,78 m<sup>3</sup>

**wysokość budynku:** 8,47 m

**powierzchnia dachu:** 131,00 m<sup>2</sup>

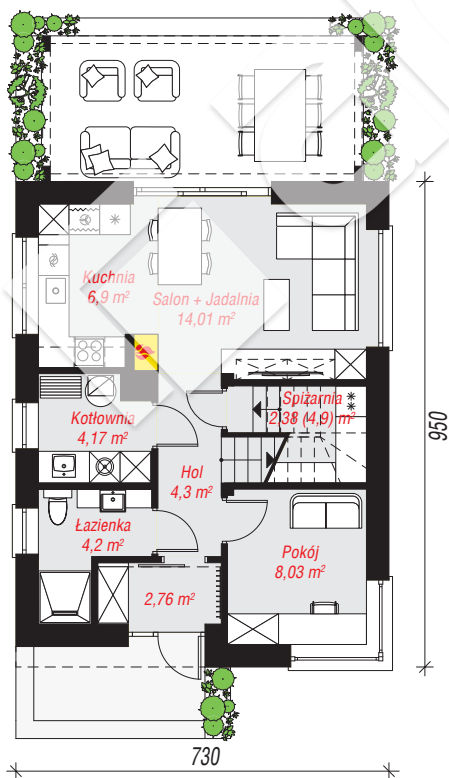
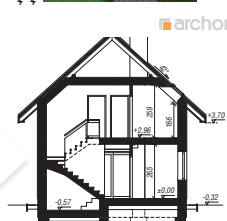
**min. wymiary działki:** 17,50 x 15,30 m

**po adaptacji\*:** 11,30 x 17,50 m

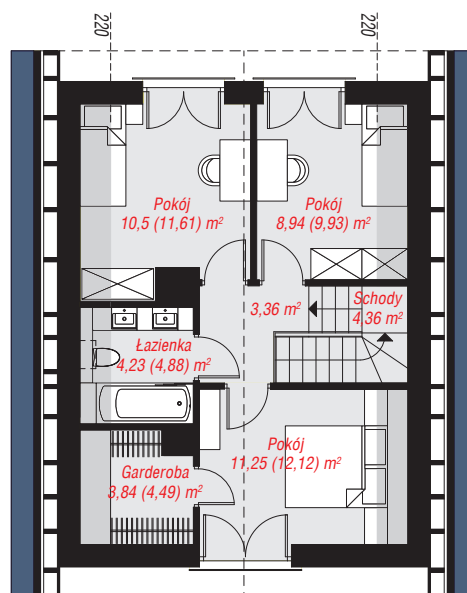
(Likwidacja okien na ścianach bocznych oraz okna  
połączeniowe.)

## Technologia i konstrukcja

**ściany:** bloczek z betonu komórkowego H+H 24 cm,  
styropian Termo Organika 20 cm, tynk; **strop:** płyta  
żelbetowa; **ścianka kolankowa:** 166 cm; **dach:**  
dwuspadowy, nachylenie 42 st., więźba drewniana,  
blacha dachówkowa, okno dachowe 3; **kocioł:** gazowy



PARTER: 46,75 (49,27) m<sup>2</sup>



PODDASZE: 46,48 (50,75) m<sup>2</sup>



Do projektu możesz wprowadzić zmiany,  
na które wyrazimy bezpłatną zgodę.

Zobacz dostępne wersje projektu,  
wizualizacje wnętrz i zdjęcia z realizacji  
na [www.archon.pl](http://www.archon.pl)