

# Dom w orliczkach 4 (GE)

Dom jednorodzinny z poddaszem użytkowym  
4 pokoje, 1 kuchnia, 2 łazienki, spiżarka, toaleta,  
kotłownia, garderoby, antresola, garaż

**powierzchnia domu:** 146,78 m<sup>2</sup>  
(bez kotłowni, garażu)

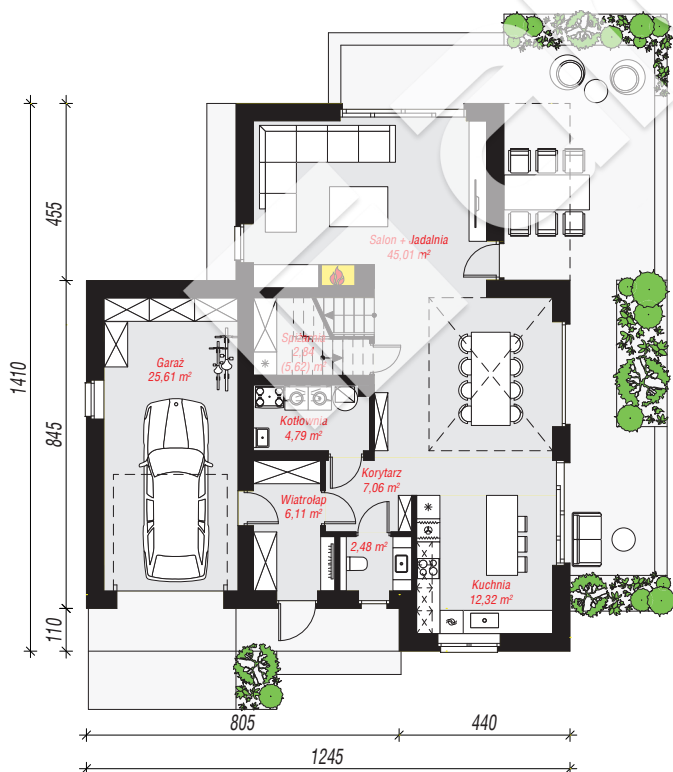
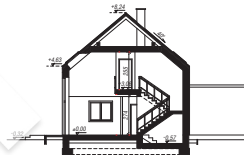
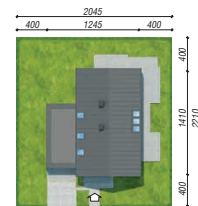
powierzchnia garażu: 25,61 m<sup>2</sup>  
powierzchnia kotłowni: 4,79 m<sup>2</sup>

powierzchnia zabudowy: 154,32 m<sup>2</sup>  
powierzchnia podłóg: 190,66 m<sup>2</sup>  
kubatura: 939,31 m<sup>3</sup>  
wysokość budynku: 8,55 m  
powierzchnia dachu: 158,30 m<sup>2</sup>

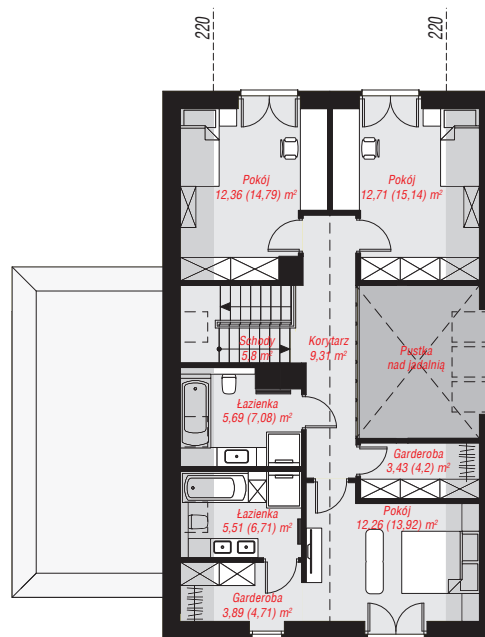
min. wymiary działki: 22,10 x 20,45 m  
po adaptacji\*: 19,45 x 22,10 m  
(Likwidacja otworu okiennego w garażu.)

## Technologia i konstrukcja

**ściany:** pustak ceramiczny Porotherm 25 cm, styropian Termo Organika 20 cm, tynk; **strop:** płyta żelbetowa;  
**ścianka kolankowa:** 132 cm; **dach:** dwuspadowy, nachylenie 40 st., więźba drewniana, blacha; **kocioł:** gazowy



PARTER: 106,22 (109,00) m<sup>2</sup>



PODDASZE: 70,96 (81,66) m<sup>2</sup>



Do projektu możesz wprowadzić zmiany,  
na które wyrazimy bezpłatną zgodę.

Zobacz dostępne wersje projektu,  
wizualizacje wnętrz i zdjęcia z realizacji  
na [www.archon.pl](http://www.archon.pl)