

# Dom w Lucernie 15

Dom jednorodzinny z poddaszem użytkowym  
5 pokoi, 1 kuchnia, 2 łazienki, spiżarka, kotłownia,  
garderoby

**powierzchnia domu:** 118,19 m<sup>2</sup>  
(bez kotłowni)

**powierzchnia kotłowni:** 7,09 m<sup>2</sup>

**powierzchnia zabudowy:** 90,58 m<sup>2</sup>

**powierzchnia podłóg:** 135,70 m<sup>2</sup>

**kubatura:** 613,12 m<sup>3</sup>

**wysokość budynku:** 8,54 m

**powierzchnia dachu:** 202,40 m<sup>2</sup>

**min. wymiary działki:** 17,48 x 19,00 m

**po adaptacji\*:** 19,00 x 16,20 m  
(Skrócenie dachu nad tarasem.)

## Technologia i konstrukcja

**ściany:** pustak ceramiczny Porotherm 25 cm, styropian

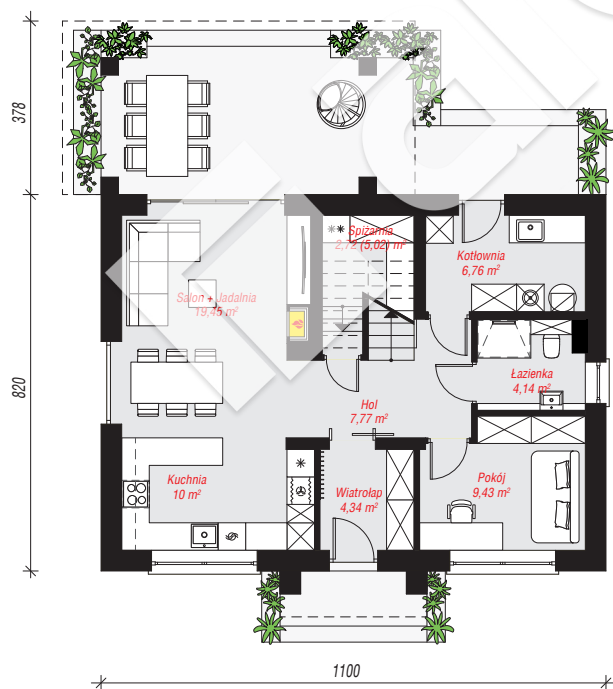
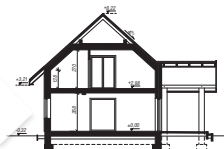
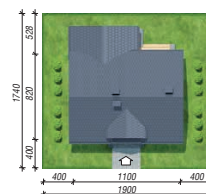
Termo Organika 20 cm, tynk; **strop:** płyta żelbetowa;

**ścianka kolankowa:** 128 cm; **dach:** dwuspadowy,

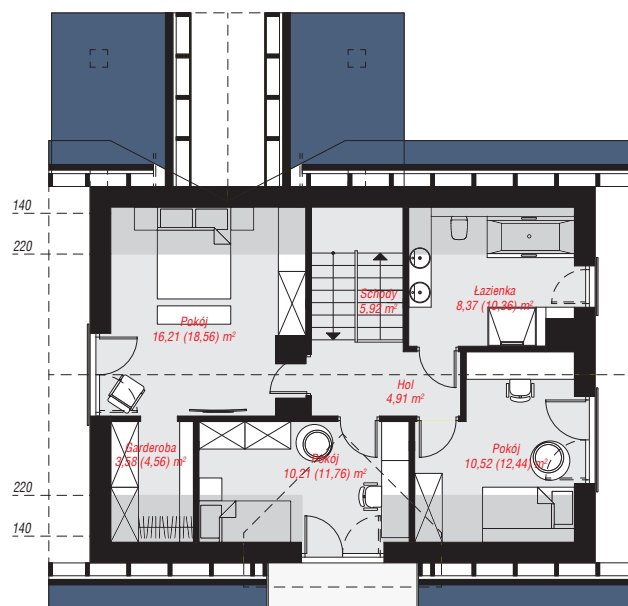
nachylenie 42 st., więźba drewniana, dachówka

ceramiczna; **kocioł:** gazowy, możliwość zamiany na

paliwo stałe po adaptacji (pow. kotłowni powyżej 6m2)



**PARTER:** 65,29 (67,34) m<sup>2</sup>



**PODDASZE:** 59,99 (68,36) m<sup>2</sup>



Do projektu możesz wprowadzić zmiany,  
na które wyrazimy bezpłatną zgodę.

Zobacz dostępne wersje projektu,  
wizualizacje wnętrz i zdjęcia z realizacji  
na [www.archon.pl](http://www.archon.pl)