

# Dom w orliczkach 5 (G2)

Dom jednorodzinny z poddaszem użytkowym  
6 pokoi, 1 kuchnia, 3 łazienki, spiżarka, kotłownia,  
pralnia, garderoby, garaż

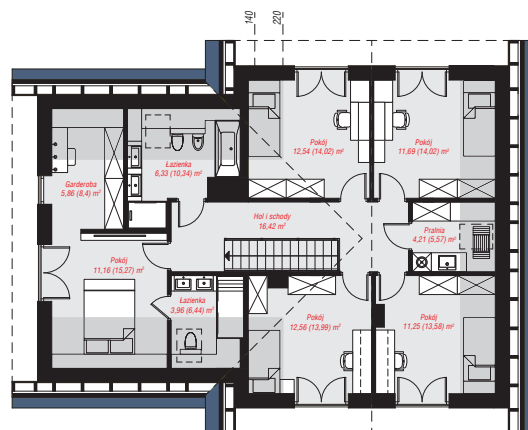
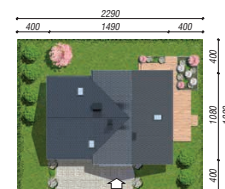
**powierzchnia domu:** 158,27 m<sup>2</sup>  
(bez kotłowni, garażu)

powierzchnia garażu: 42,18 m<sup>2</sup>  
powierzchnia kotłowni: 4,26 m<sup>2</sup>

powierzchnia zabudowy: 150,89 m<sup>2</sup>  
powierzchnia podłóg: 228,96 m<sup>2</sup>  
kubatura: 1 005,51 m<sup>3</sup>  
wysokość budynku: 8,65 m  
powierzchnia dachu: 265,10 m<sup>2</sup>  
min. wymiary działki: 18,80 x 22,90 m

## Technologia i konstrukcja

**ściany:** pustak ceramiczny Porotherm 25 cm, styropian Termo Organika 20 cm, tynk; **strop:** płyta żelbetowa;  
**ścianka kolankowa:** 121 cm; **dach:** dwuspadowy,  
nachylenie 42 st., więźba drewniana, dachówka  
ceramiczna, okno dachowe 4; **kocioł:** gazowy,  
możliwość zamiany na paliwo stałe po adaptacji (pow.  
kotłowni do 6m<sup>2</sup>)



PARTER: 108,73 (110,91) m<sup>2</sup>

PODDASZE: 95,98 (118,05) m<sup>2</sup>



Do projektu możesz wprowadzić zmiany,  
na które wyrazimy bezpłatną zgodę.

Zobacz dostępne wersje projektu,  
wizualizacje wnętrz i zdjęcia z realizacji  
na [www.archon.pl](http://www.archon.pl)