

Willa Gaja

PEŁNOBRANŻOWE ODBICIE LUSTRZANE

archon
PROJEKTY DOMÓW

Dom jednorodzinny piętrowy
5 pokoi, 1 kuchnia, 2 łazienki, spiżarka, garderoby

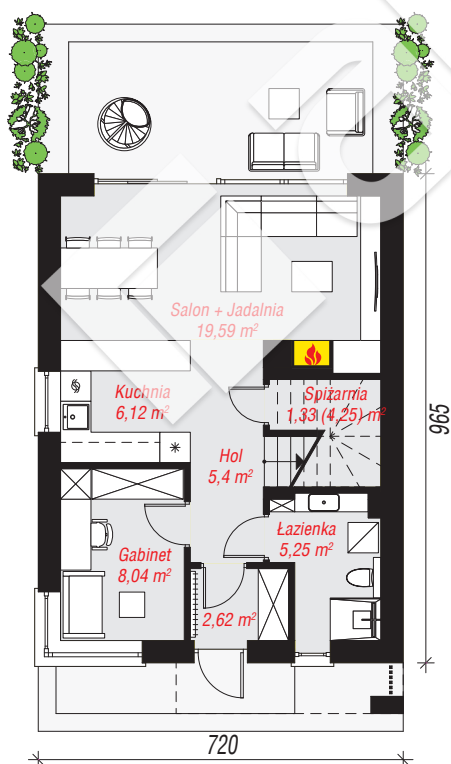
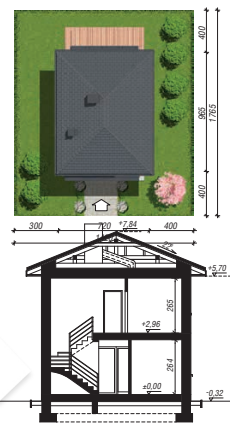
powierzchnia domu: 99,84 m²

powierzchnia zabudowy: 69,82 m²
powierzchnia podłóg: 102,76 m²
kubatura: 520,45 m³
wysokość budynku: 8,16 m
powierzchnia dachu: 102,50 m²

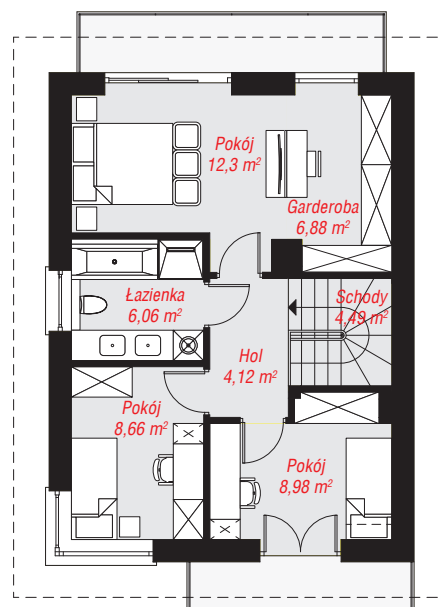
min. wymiary działki: 17,65 x 14,20 m
po adaptacji*: 12,90 x 17,65 m

Technologia i konstrukcja

ściany: bloczek z betonu komórkowego H+H 24 cm, styropian Termo Organika 20 cm, tynk; **strop:** płyta żelbetowa; **dach:** czterospadowy, nachylenie 22 st., więźba drewniana, dachówka ceramiczna; **kocioł:** gazowy



PARTER: 48,35 (51,27) m²



PIĘTRO: 51,49 (0,00) m²



Do projektu możesz wprowadzić zmiany, na które wyrazimy bezpłatną zgodę.

Zobacz dostępne wersje projektu, wizualizacje wnętrz i zdjęcia z realizacji na www.archon.pl