

# Dom w dabcach 5 (G2)

PEŁNOBRANŻOWE ODBICIE LUSTRZANE

Dom jednorodzinny z poddaszem użytkowym  
6 pokoi, 1 kuchnia, 2 łazienki, spiżarka, kotłownia,  
garderoby, antresola, garaż

**powierzchnia domu:** 152,89 m<sup>2</sup>  
(bez kotłowni, garażu)

**powierzchnia garażu:** 35,68 m<sup>2</sup>  
**powierzchnia kotłowni:** 4,59 m<sup>2</sup>

**powierzchnia zabudowy:** 163,86 m<sup>2</sup>

**powierzchnia podłóg:** 208,73 m<sup>2</sup>

**kubatura:** 944,28 m<sup>3</sup>

**wysokość budynku:** 8,23 m

**powierzchnia dachu:** 211,60 m<sup>2</sup>

**min. wymiary działki:** 20,90 x 22,40 m

## Technologia i konstrukcja

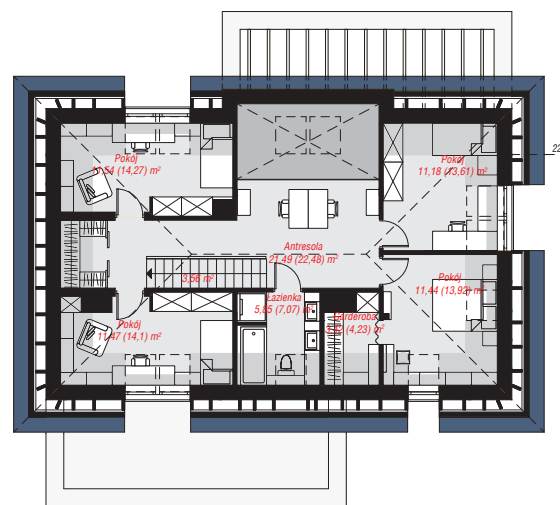
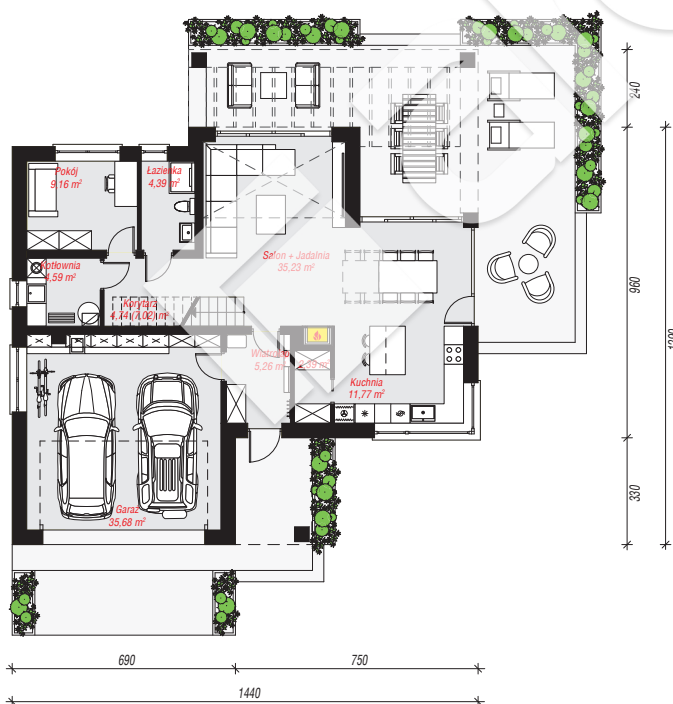
**ściany:** pustak ceramiczny Porotherm 25 cm, styropian

Termo Organika 20 cm, tynk; **strop:** płyta żelbetowa;

**ścianka kolankowa:** 151 cm; **dach:** czterospadowy,

nachylenie 35 st., więźba drewniana, dachówka

ceramiczna, okno dachowe 3; **kocioł:** gazowy



**PARTER:** 113,21 (115,49) m<sup>2</sup>

**PODDASZE:** 79,95 (93,24) m<sup>2</sup>



Do projektu możesz wprowadzić zmiany,  
na które wyrazimy bezpłatną zgodę.

Zobacz dostępne wersje projektu,  
wizualizacje wnętrz i zdjęcia z realizacji  
na [www.archon.pl](http://www.archon.pl)