

# Dom w krossandrach 2 (G2E)

PEŁNOBRANŻOWE ODBICIE LUSTRZANE

Dom jednorodzinny parterowy  
4 pokoje, 1 kuchnia, 2 łazienki, spiżarka, kotłownia,  
garderoby, garaż

**powierzchnia domu:** 125,06 m<sup>2</sup>  
(bez kotłowni, garażu)

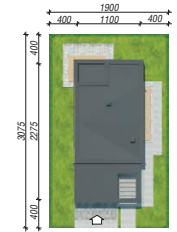
**powierzchnia garażu:** 34,92 m<sup>2</sup>  
**powierzchnia kotłowni:** 5,69 m<sup>2</sup>

**powierzchnia zabudowy:** 230,25 m<sup>2</sup>  
**powierzchnia podłóg:** 165,67 m<sup>2</sup>  
**kubatura:** 953,28 m<sup>3</sup>  
**wysokość budynku:** 4,32 m  
**powierzchnia dachu:** 230,24 m<sup>2</sup>

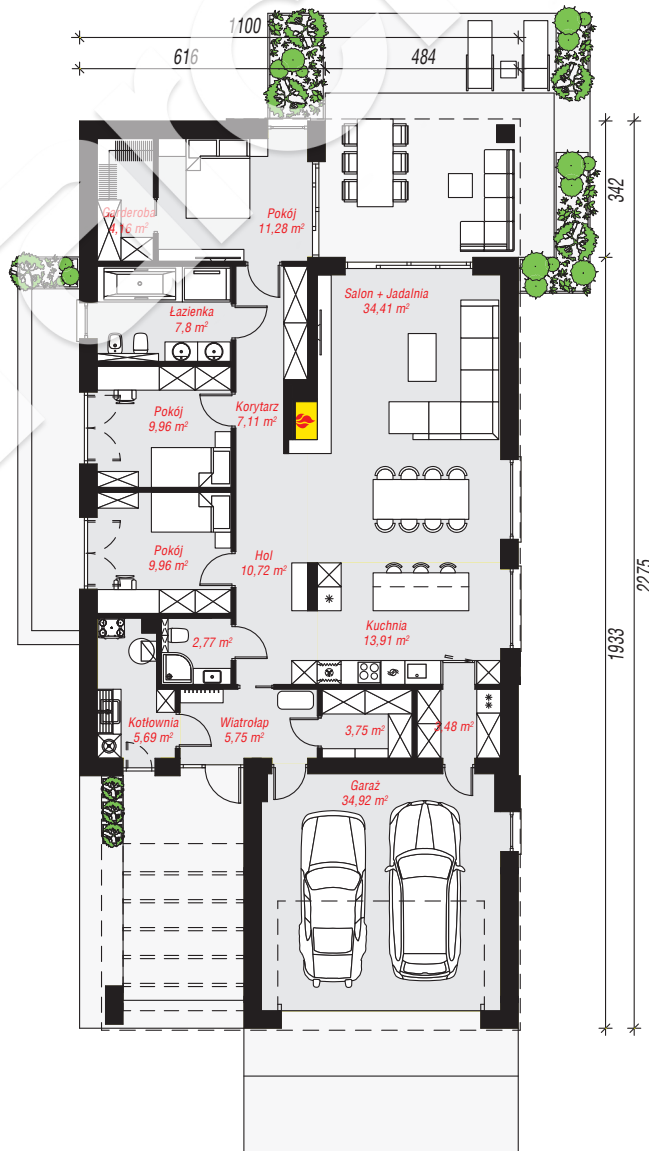
**min. wymiary działki:** 30,75 x 19,00 m

## Technologia i konstrukcja

**ściany:** bloczek z betonu komórkowego H+H 24 cm,  
styropian Termo Organika 20 cm, tynk; **strop:** płyta  
żelbetowa; **dach:** płaski, papa termozgrzewalna; **kocioł:**  
gazowy



archon



PARTER: 165,67 (0,00) m<sup>2</sup>

Do projektu możesz wprowadzić zmiany,  
na które wyrazimy bezpłatną zgodę.

Zobacz dostępne wersje projektu,  
wizualizacje wnętrz i zdjęcia z realizacji  
na [www.archon.pl](http://www.archon.pl)