

Dom w trytomach (G)

Dom jednorodzinny z poddaszem użytkowym
5 pokoi, 1 kuchnia, 2 łazienki, spiżarka, kotłownia,
pralnia, garderoby, antresola, garaż

powierzchnia domu: 106,56 m²
(bez kotłowni, garażu)

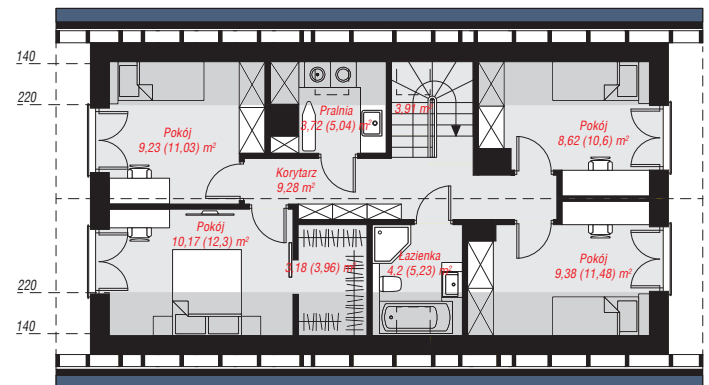
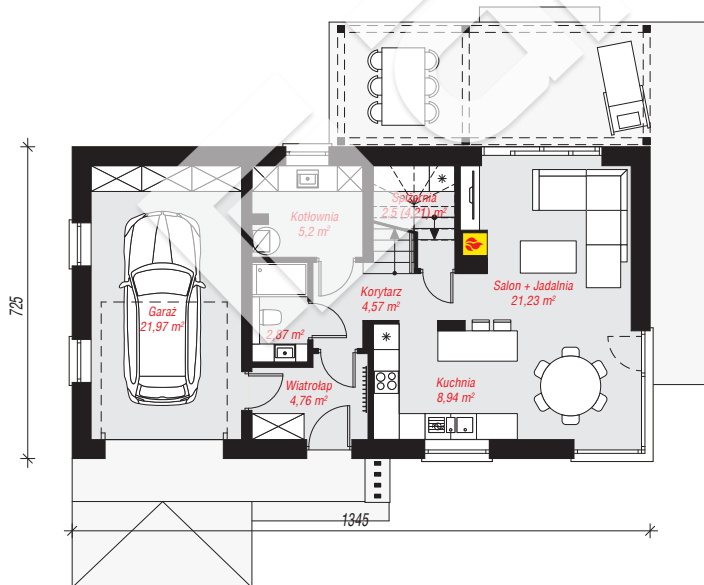
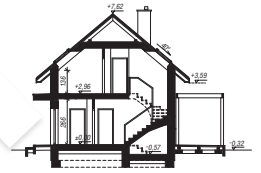
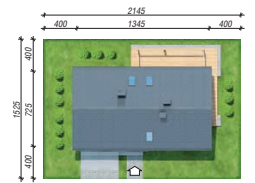
powierzchnia garażu: 21,97 m²
powierzchnia kotłowni: 5,20 m²

powierzchnia zabudowy: 97,93 m²
powierzchnia podłóg: 146,58 m²
kubatura: 626,34 m³
wysokość budynku: 7,94 m
powierzchnia dachu: 173,90 m²

min. wymiary działki: 15,25 x 21,45 m

Technologia i konstrukcja

ściany: bloczek z betonu komórkowego H+H 24 cm,
styropian Termo Organika 20 cm, tynk; **strop:** płyta
żelbetowa; **ścianka kolankowa:** 136 cm; **dach:**
dwuspadowy, nachylenie 40 st., więźba drewniana,
dachówka ceramiczna, okno dachowe 3; **kocioł:**
gazowy



PARTER: 72,04 (73,75) m²

PODDASZE: 61,69 (72,83) m²



Do projektu możesz wprowadzić zmiany,
na które wyrazimy bezpłatną zgodę.

Zobacz dostępne wersje projektu,
wizualizacje wnętrz i zdjęcia z realizacji
na www.archon.pl