

Dom w pampasach (G)

Dom jednorodzinny z poddaszem użytkowym
7 pokoi, 1 kuchnia, 2 łazienki, spiżarka, kotłownia,
pralnia, garderoby, pomieszczenie gospodarcze,
garaż

powierzchnia domu: 139,95 m²
(bez kotłowni, garażu)

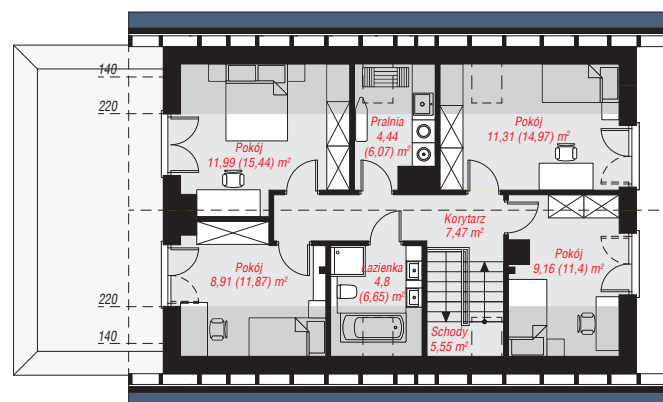
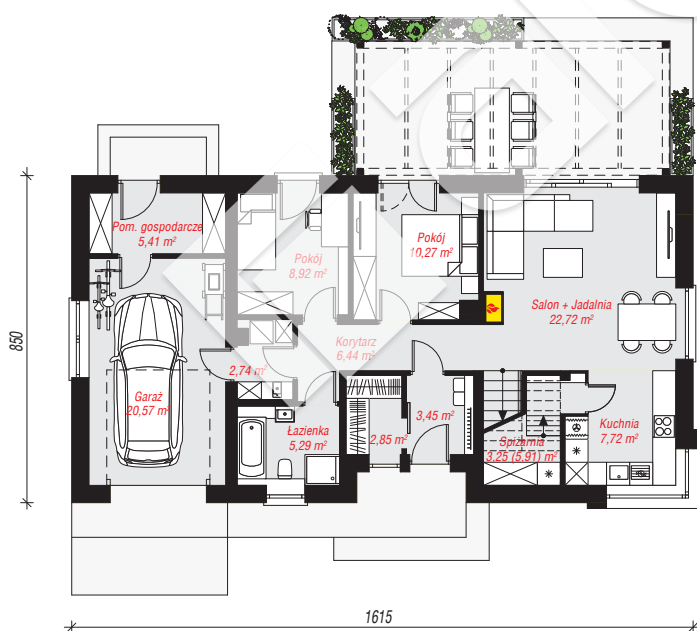
powierzchnia garażu: 20,57 m²
powierzchnia kotłowni: 2,74 m²

powierzchnia zabudowy: 137,77 m²
powierzchnia podłóg: 181,71 m²
kubatura: 800,10 m³
wysokość budynku: 8,31 m
powierzchnia dachu: 189,60 m²

min. wymiary działki: 16,50 x 24,15 m
po adaptacji*: 23,15 x 16,50 m
(Likwidacja okna w garażu)

Technologia i konstrukcja

ściany: pustak ceramiczny Porotherm 25 cm, styropian Termo Organika 20 cm, tynk; **strop:** płyta żelbetowa;
ścianka kolankowa: 112 cm; **dach:** dwuspadowy,
nachylenie 40 st., więźba drewniana, dachówka
ceramiczna, okno dachowe 4; **kocioł:** gazowy



PARTER: 99,63 (102,29) m²

PODDASZE: 63,63 (79,42) m²



Do projektu możesz wprowadzić zmiany,
na które wyrazimy bezpłatną zgodę.

Zobacz dostępne wersje projektu,
wizualizacje wnętrz i zdjęcia z realizacji
na www.archon.pl