

# Dom w zielistkach 24

Dom jednorodzinny z poddaszem użytkowym  
5 pokoi, 1 kuchnia, 2 łazienki, spiżarnia, kotłownia,  
garderoby

**powierzchnia domu:** 89,86 m<sup>2</sup>  
(bez kotłowni)

powierzchnia kotłowni: 4,78 m<sup>2</sup>

powierzchnia zabudowy: 69,95 m<sup>2</sup>

powierzchnia podłóg: 101,75 m<sup>2</sup>

kubatura: 476,17 m<sup>3</sup>

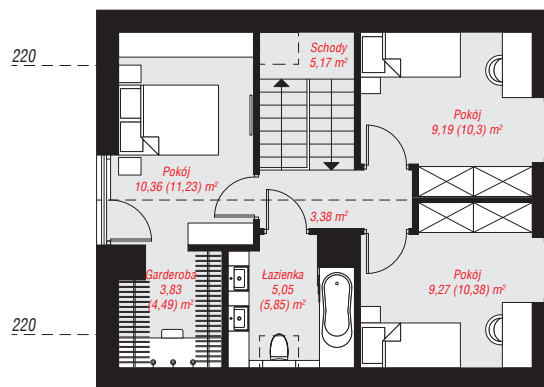
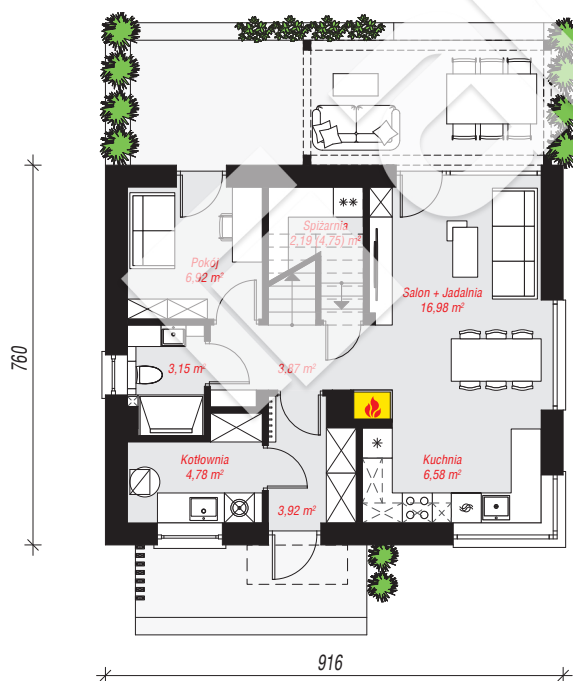
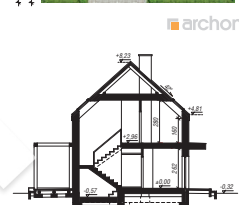
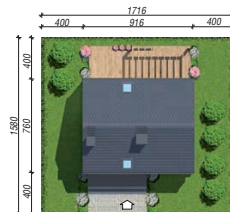
wysokość budynku: 8,55 m

powierzchnia dachu: 93,70 m<sup>2</sup>

min. wymiary działki: 15,60 x 17,16 m

## Technologia i konstrukcja

**ściany:** bloczek z betonu komórkowego H+H 24 cm, styropian Termo Organika 20 cm, tynk; **strop:** płyta żelbetowa; **ścianka kolankowa:** 160 cm; **dach:** dwuspadowy, nachylenie 42 st., więźba drewniana, dachówka ceramiczna, okno dachowe 3; **kocioł:** gazowy, możliwość zamiany na paliwo stałe po adaptacji (pow. kotłowni do 6m2)



PARTER: 48,39 (50,95) m<sup>2</sup>

PODDASZE: 46,25 (50,80) m<sup>2</sup>



Do projektu możesz wprowadzić zmiany,  
na które wyrazimy bezpłatną zgodę.

Zobacz dostępne wersje projektu,  
wizualizacje wnętrz i zdjęcia z realizacji  
na [www.archon.pl](http://www.archon.pl)