

Dom w rumiankach 3

PEŁNOBRANŻOWE ODBICIE LUSTRZANE

archon
PROJEKTY DOMÓW

Dom jednorodzinny parterowy
5 pokoi, 1 kuchnia, 2 łazienki, spiżarka, toaleta,
kotłownia, garderoby

powierzchnia domu: 119,53 m²
(bez kotłowni)

powierzchnia kotłowni: 3,81 m²

powierzchnia zabudowy: 174,67 m²

powierzchnia podłóg: 123,34 m²

kubatura: 959,47 m³

wysokość budynku: 6,94 m

powierzchnia dachu: 201,10 m²

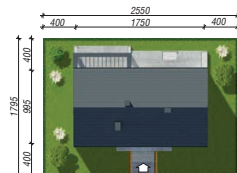
min. wymiary działki: 17,95 x 25,50 m

po adaptacji*: 23,50 x 17,95 m

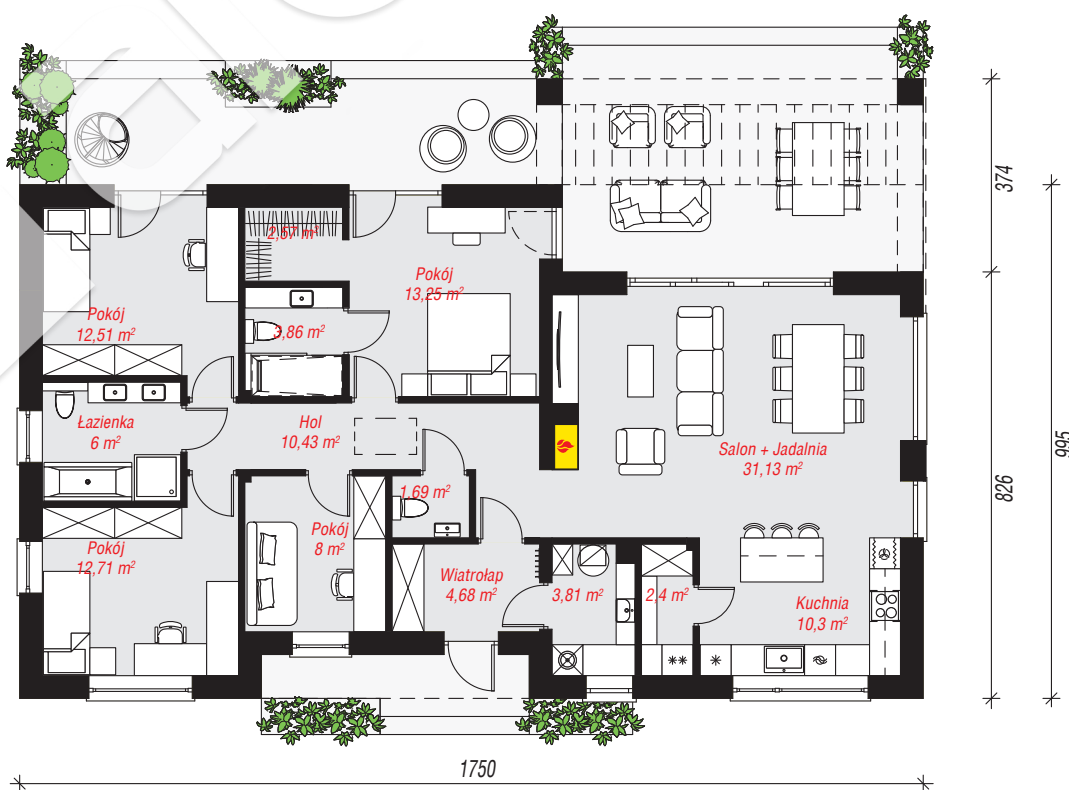
(Likwidacja okien na ścianach bocznych.)

Technologia i konstrukcja

ściany: bloczek z betonu komórkowego H+H 24 cm,
styropian Termo Organika 20 cm, tynk; **strop:** płyta
żelbetowa; **dach:** dwuspadowy, nachylenie 30 st.,
więźba drewniana, blacha dachówkowa; **kocioł:**
gazowy



archon



PARTER: 123,34 (0,00) m²



Do projektu możesz wprowadzić zmiany,
na które wyrazimy bezpłatną zgodę.

Zobacz dostępne wersje projektu,
wizualizacje wnętrz i zdjęcia z realizacji
na www.archon.pl