

# Dom w trytomach (G)

PEŁNOBRANŻOWE ODBICIE LUSTRZANE

Dom jednorodzinny z poddaszem użytkowym  
5 pokoi, 1 kuchnia, 2 łazienki, spiżarka, kotłownia,  
pralnia, garderoby, antresola, garaż

**powierzchnia domu:** 106,56 m<sup>2</sup>  
(bez kotłowni, garażu)

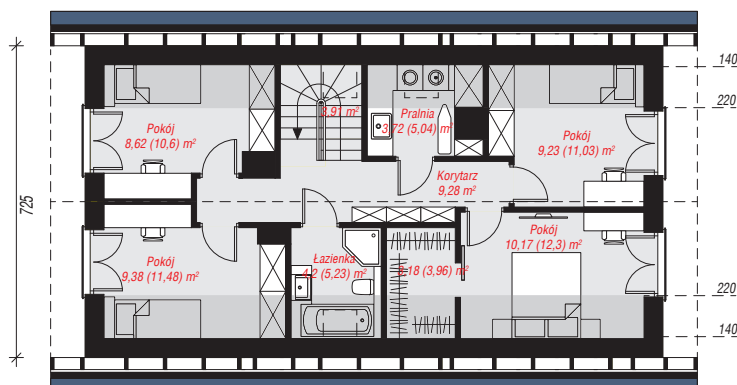
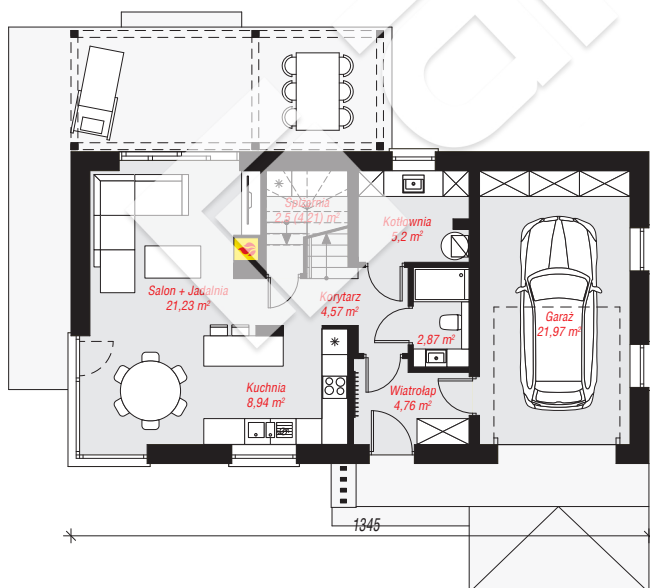
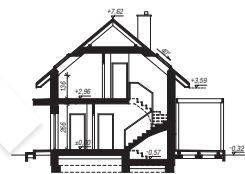
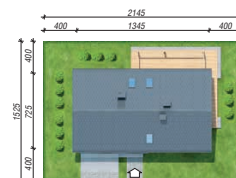
**powierzchnia garażu:** 21,97 m<sup>2</sup>  
**powierzchnia kotłowni:** 5,20 m<sup>2</sup>

**powierzchnia zabudowy:** 97,93 m<sup>2</sup>  
**powierzchnia podłóg:** 146,58 m<sup>2</sup>  
**kubatura:** 626,34 m<sup>3</sup>  
**wysokość budynku:** 7,94 m  
**powierzchnia dachu:** 173,90 m<sup>2</sup>

min. wymiary działki: 15,25 x 21,45 m

## Technologia i konstrukcja

**ściany:** bloczek z betonu komórkowego H+H 24 cm,  
styropian Termo Organika 20 cm, tynk; **strop:** płyta  
żelbetowa; **ścianka kolankowa:** 136 cm; **dach:**  
dwuspadowy, nachylenie 40 st., więźba drewniana,  
dachówka ceramiczna, okno dachowe 3; **kocioł:**  
gazowy



PARTER: 72,04 (73,75) m<sup>2</sup>

PODDASZE: 61,69 (72,83) m<sup>2</sup>



Do projektu możesz wprowadzić zmiany,  
na które wyrazimy bezpłatną zgodę.

Zobacz dostępne wersje projektu,  
wizualizacje wnętrz i zdjęcia z realizacji  
na [www.archon.pl](http://www.archon.pl)