

# Dom w pampasach (G)

PEŁNOBRANŻOWE ODBICIE LUSTRZANE

Dom jednorodzinny z poddaszem użytkowym  
7 pokoi, 1 kuchnia, 2 łazienki, spiżarka, kotłownia,  
pralnia, garderoby, pomieszczenie gospodarcze,  
garaż

**powierzchnia domu:** 139,95 m<sup>2</sup>  
(bez kotłowni, garażu)

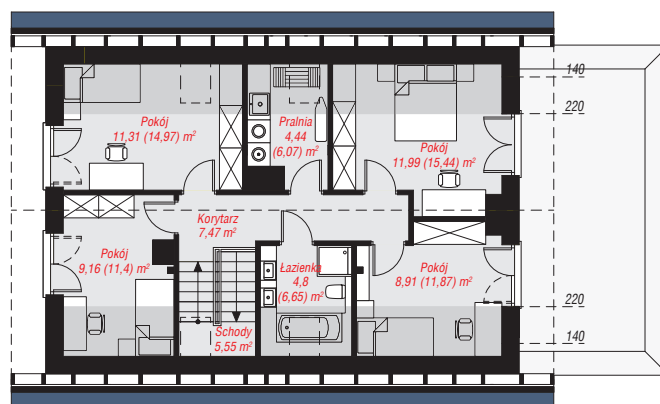
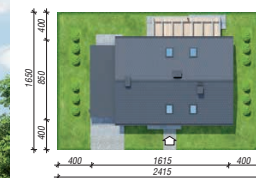
**powierzchnia garażu:** 20,57 m<sup>2</sup>  
**powierzchnia kotłowni:** 2,74 m<sup>2</sup>

**powierzchnia zabudowy:** 137,77 m<sup>2</sup>  
**powierzchnia podłóg:** 181,71 m<sup>2</sup>  
**kubatura:** 800,10 m<sup>3</sup>  
**wysokość budynku:** 8,31 m  
**powierzchnia dachu:** 189,60 m<sup>2</sup>

**min. wymiary działki:** 16,50 x 24,15 m  
**po adaptacji\*:** 23,15 x 16,50 m  
(Likwidacja okna w garażu)

## Technologia i konstrukcja

**ściany:** pustak ceramiczny Porotherm 25 cm, styropian Termo Organika 20 cm, tynk; **strop:** płyta żelbetowa;  
**ścianka kolankowa:** 112 cm; **dach:** dwuspadowy, nachylenie 40 st., więźba drewniana, dachówka ceramiczna, okno dachowe 4; **kocioł:** gazowy



PARTER: 99,63 (102,29) m<sup>2</sup>

PODDASZE: 63,63 (79,42) m<sup>2</sup>



Do projektu możesz wprowadzić zmiany,  
na które wyrazimy bezpłatną zgodę.

Zobacz dostępne wersje projektu,  
wizualizacje wnętrz i zdjęcia z realizacji  
na [www.archon.pl](http://www.archon.pl)