

Dom pod jarząbem 15 (G)

PEŁNOBRANŻOWE ODBICIE LUSTRZANE

archon
PROJEKTY DOMÓW

Dom jednorodzinny parterowy
5 pokoi, 1 kuchnia, 1 łazienka, spiżarka, toaleta,
kotłownia, garderoby, garaż

powierzchnia domu: 118,65 m²
(bez kotłowni, garażu)

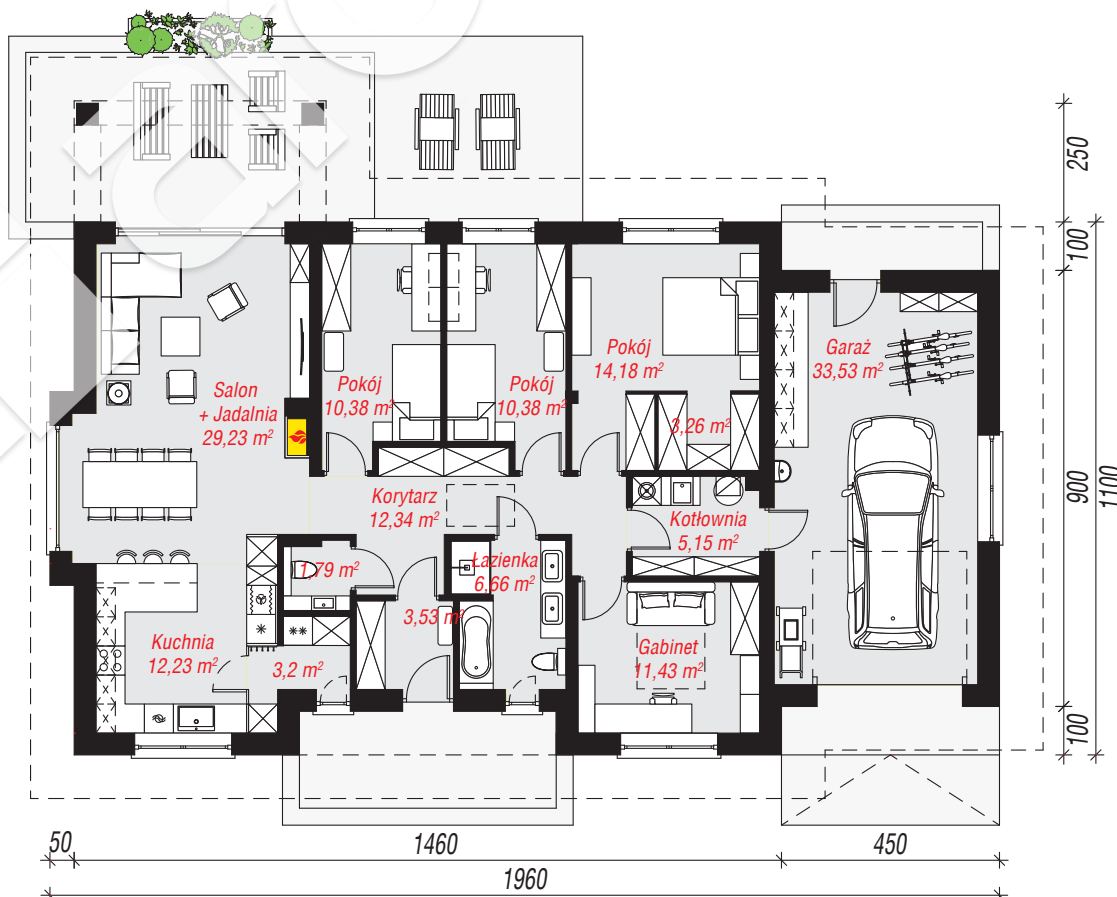
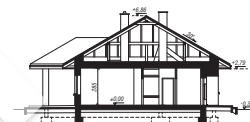
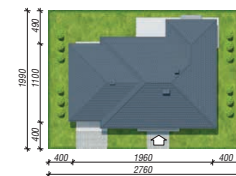
powierzchnia garażu: 33,53 m²
powierzchnia kotłowni: 5,15 m²

powierzchnia zabudowy: 216,76 m²
powierzchnia podłóg: 157,33 m²
kubatura: 1 057,14 m³
wysokość budynku: 7,18 m
powierzchnia dachu: 318,72 m²

min. wymiary działki: 19,90 x 27,60 m
po adaptacji*: 25,10 x 19,90 m
(Likwidacja wykuszka oraz okien na elewacjach bocznych.)

Technologia i konstrukcja

ściany: pustak ceramiczny Porotherm 25 cm, styropian Termo Organika 20 cm, tynk; **strop:** płyta żelbetowa;
dach: czterospadowy, nachylenie 30 st., więźba drewniana, dachówka ceramiczna; **kocioł:** gazowy



PARTER: 157,33 (0,00) m²



Do projektu możesz wprowadzić zmiany,
na które wyrazimy bezpłatną zgodę.

Zobacz dostępne wersje projektu,
wizualizacje wnętrz i zdjęcia z realizacji
na www.archon.pl