

# Dom pod jarząbem 23 (G2)

PEŁNOBRANŻOWE ODBICIE LUSTRZANE

Dom jednorodzinny parterowy  
4 pokoje, 1 kuchnia, 1 łazienka, spiżarka, toaleta,  
kotłownia, garaż

**powierzchnia domu:** 107,10 m<sup>2</sup>  
(bez kotłowni, garażu)

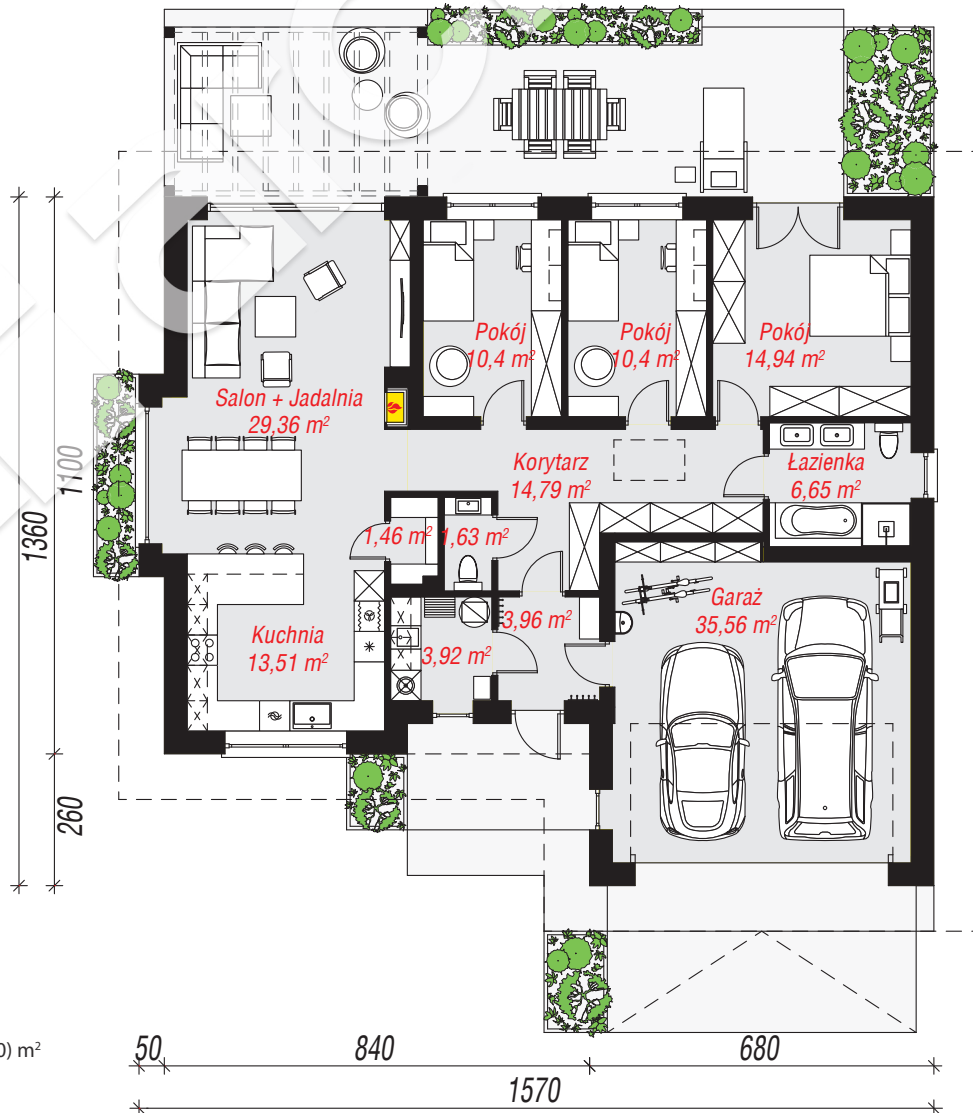
powierzchnia garażu: 35,56 m<sup>2</sup>  
powierzchnia kotłowni: 3,93 m<sup>2</sup>

powierzchnia zabudowy: 187,48 m<sup>2</sup>  
powierzchnia podłóg: 146,59 m<sup>2</sup>  
kubatura: 967,40 m<sup>3</sup>  
wysokość budynku: 7,18 m  
powierzchnia dachu: 277,10 m<sup>2</sup>

min. wymiary działki: 21,60 x 23,70 m  
po adaptacji\*: 21,20 x 21,60 m  
(Likwidacja wykusza i okna w jadalni, likwidacja okna w łazience.)

## Technologia i konstrukcja

**ściany:** pustak ceramiczny Porotherm 25 cm, styropian Termo Organika 20 cm, tynk; **strop:** płyta żelbetowa;  
**dach:** czterospadowy, nachylenie 30 st., więźba drewniana, dachówka ceramiczna; **kocioł:** gazowy



Do projektu możesz wprowadzić zmiany,  
na które wyrazimy bezpłatną zgodę.

Zobacz dostępne wersje projektu,  
wizualizacje wnętrz i zdjęcia z realizacji  
na [www.archon.pl](http://www.archon.pl)

