

# Dom w malinówkach 21 (G)

PEŁNOBRANŻOWE ODBICIE LUSTRZANE

Dom jednorodzinny z poddaszem użytkowym  
5 pokoi, 1 kuchnia, 2 łazienki, spiżarka, kotłownia,  
garderoby, garaż, strych

**powierzchnia domu:** 115,79 m<sup>2</sup>  
(bez kotłowni, garażu, strychu)

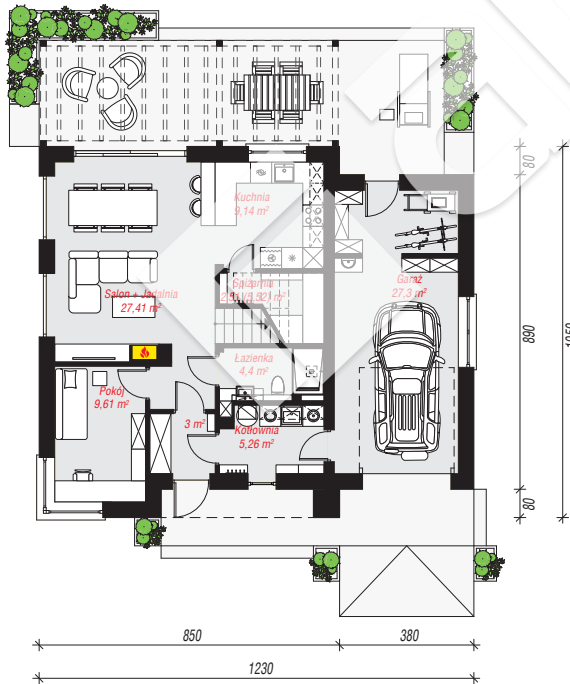
powierzchnia garażu: 27,30 m<sup>2</sup>  
powierzchnia strychu: 22,38 m<sup>2</sup>  
powierzchnia kotłowni: 5,26 m<sup>2</sup>

powierzchnia zabudowy: 123,52 m<sup>2</sup>  
powierzchnia podłóg: 187,48 m<sup>2</sup>  
kubatura: 829,79 m<sup>3</sup>  
wysokość budynku: 8,37 m  
powierzchnia dachu: 207,00 m<sup>2</sup>

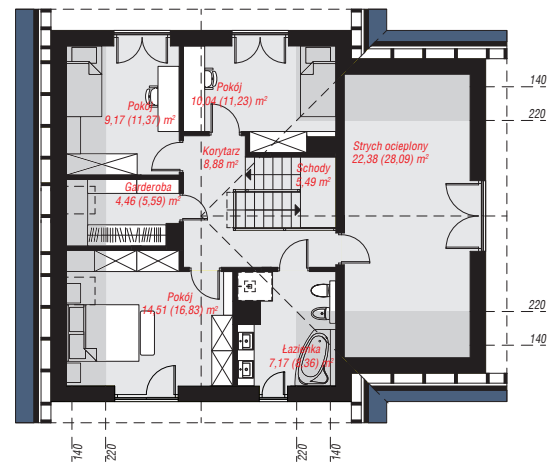
min. wymiary działki: 18,50 x 20,30 m

## Technologia i konstrukcja

**ściany:** bloczek z betonu komórkowego H+H 24 cm,  
styropian Termo Organika 20 cm, tynk; **strop:** płyta  
żelbetowa; **ścianka kolankowa:** 127 cm; **dach:**  
dwuspadowy, nachylenie 40 st., więźba drewniana,  
dachówka ceramiczna, okno dachowe 3; **kocioł:**  
gazowy



PARTER: 88,63 (91,64) m<sup>2</sup>



PODDASZE: 82,10 (95,84) m<sup>2</sup>



Do projektu możesz wprowadzić zmiany,  
na które wyrazimy bezpłatną zgodę.

Zobacz dostępne wersje projektu,  
wizualizacje wnętrz i zdjęcia z realizacji  
na [www.archon.pl](http://www.archon.pl)